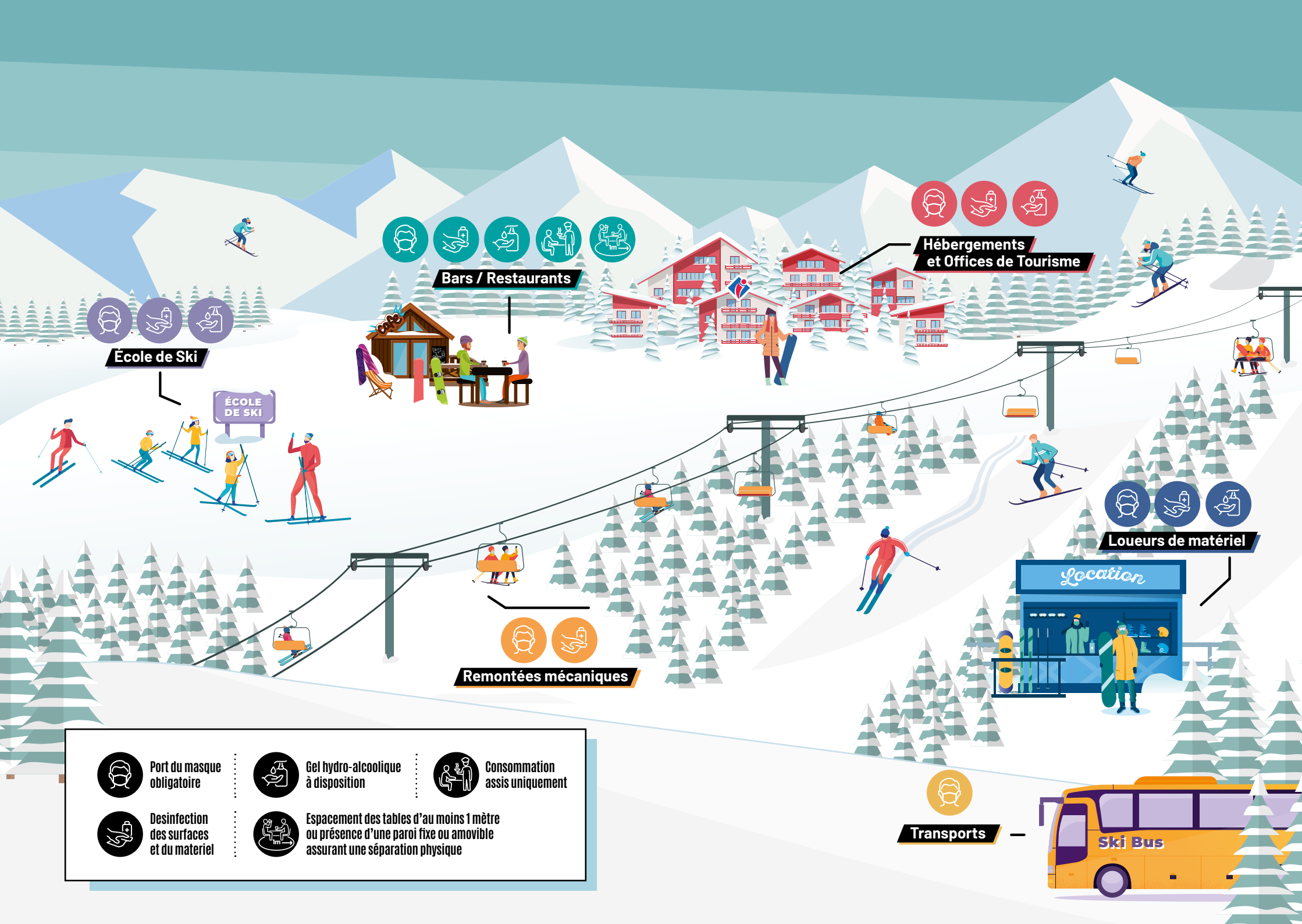


Stations et COVID-19

Tous engagés
pour que la montagne
reste un plaisir





École de Ski

ÉCOLE
DE SKI



Bars / Restaurants



Hébergements
et Offices de Tourisme



Remontées mécaniques



Loueurs de matériel



Port du masque
obligatoire



Gel hydro-alcoolique
à disposition



Consommation
assis uniquement



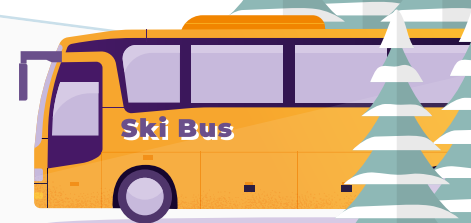
Desinfection
des surfaces
et du matériel



Espacement des tables d'au moins 1 mètre
ou présence d'une paroi fixe ou amovible
assurant une séparation physique



Transports



Une responsabilité partagée :

*Le personnel en station et nos visiteurs
font chacun leur part pour préserver
la santé de tous.*



Pour accéder à la station, dans les transports publics

- Port du masque obligatoire sur les quais et dans les bus.

.....



Remontées mécaniques

- Port du masque obligatoire dans les files d'attente et sur les remontées mécaniques.
- Désinfection quotidienne des zones de contact.
- Pas de limitation de débit ou de capacité sur les remontées mécaniques.
- Sur certains téléskis, l'usager pourra être dispensé du masque (se reporter aux consignes de l'exploitant).

.....



Chez le loueur de matériel

- Port du masque obligatoire.
- Désinfection du matériel loué.
- Gel hydro-alcoolique à disposition.



Dans votre hébergement et les Offices de Tourisme

- Port du masque obligatoire dans les parties communes et closes.
- Gel hydro-alcoolique à disposition.
- Désinfection des surfaces de contact et fréquence de nettoyage augmentée.

.....



À l'École de Ski

- Port du masque obligatoire lors des rassemblements au début et à la fin des cours, pour le moniteur et pour les élèves de 11 ans et plus.
- Pas de limitation d'effectif dans les cours de ski.
- Dans les bâtiments, pour les espaces publics :
 - Port du masque obligatoire pour les personnes de 11 ans et plus.
 - Gel hydro-alcoolique à disposition.
 - Désinfection des surfaces.
- Désinfection du matériel prêté (dossards, DVA,...).



Dans les bars / restaurants

- Consommation assis uniquement.
- Espacement des tables d'au moins 1 mètre ou présence d'une paroi fixe ou amovible assurant une séparation physique.
- Port du masque obligatoire pour les clients lors des déplacements dans l'établissement.
- Gel hydro-alcoolique à disposition.
- Désinfection des surfaces de contact et fréquence de nettoyage augmentée.



La pratique des sports de glisse est une pratique de plein air, où l'équipement (gants, ski, bâtons...) favorise les gestes barrières.

Dans certains lieux publics, la capacité d'accueil peut être réduite. Le masque est obligatoire à partir de 11 ans.