

# CHAM ROUSSE

## DOSSIER DE PRESSE

HIVER 2019-20



**CHAM ROUSSE**  
Alpes - France 1700







## OFFICE DE TOURISME DE CHAMROUSSE

### Directeur

Franck Lecoutre  
+33 (0)6 30 57 01 11  
[directionot@chamrousse.com](mailto:directionot@chamrousse.com)

### Presse

Clara Pointet  
+33 (0)6 74 22 32 78  
[presse@chamrousse.com](mailto:presse@chamrousse.com)

---

**Conception graphique**  
Céline Arlaud

### Photos

Aeolus, Art Prisme, Aktis, Bangingbees,  
Benoît de Coignac, Ann David, Dive Extrem,  
Fred Guerdin, Images-et-reves.fr, Laurent Nivalle,  
OT Chamrousse, J.-C. Royer/SNBC,  
Spa Les Flocons de Chamrousse, Vans.  
*Tous droits réservés*



# SOMMAIRE

|   |    |
|---|----|
| HIVER 2019-2020 .....                         | 4  |
| ÉDITO .....                                   | 5  |
| NOUVEAUTÉS .....                              | 6  |
| CHAMROUSSE MOUNTAIN PARK .....                | 7  |
| CHAMROUSSE ALPINE PARK .....                  | 8  |
| CHAMROUSSE NORDIC PARK .....                  | 9  |
| CHAMROUSSE SUNSET PARK .....                  | 10 |
| SKI DE RANDONNÉE .....                        | 11 |
| INCONTOURNABLES .....                         | 12 |
| ACTIVITÉS .....                               | 13 |
| ÉVÉNEMENTS ET ANIMATIONS MAJEURS .....        | 14 |
| BONS PLANS SKI .....                          | 16 |
| HÉBERGEMENTS .....                            | 17 |
| NOS ENGAGEMENTS .....                         | 18 |
| STATION HISTORIQUE<br>AU CŒUR DES ALPES ..... | 19 |
| CHAMROUSSE 2020-30 .....                      | 20 |



# CHAMROUSSE MOUNTAIN PARK HIVER 2019-20

## OUVERTURE STATION



Sous réserve des conditions d'enneigement

## CHAMROUSSE ALPINE PARK DOMAINE DE SKI ALPIN

| TARIFS 2019-20 | Journée | 6 jours  |
|----------------|---------|----------|
| ADULTE         | 36 €    | 180,50 € |
| ENFANT         | 22,50 € | 112,50 € |
| JEUNE          | 29,50 € | 148 €    |

→ 90 km  
de pistes

42 pistes  
6 16 14 6

15 remontées  
mécaniques



2250 m  
↑ d'altitude  
1400 m



1 piste  
thématique



Ski nocturne



Sunset Park



Luge Park  
& 3 espaces luge  
libre accès



3 itinéraires  
ski de rando

## CHAMROUSSE NORDIC PARK DOMAINE NORDIQUE

| TARIFS 2019-20 | Journée | 6 jours |
|----------------|---------|---------|
| ADULTE         | 7,70 €  | 37 €    |
| ENFANT         | 3,60 €  | 17,50 € |
| JEUNE          | 4,50 €  | 21,50 € |

→ 44 km  
de pistes

9 pistes  
1 3 1 4



Espace luge  
libre accès



7 sentiers  
raquettes

# ÉDITO

## CHAMROUSSE

### LA CULTURE MONTAGNE ET SES VALEURS

**Certains hauts lieux, de par leur situation géographique hors normes et la façon qu'ils ont de marquer les esprits, deviennent emblématiques. Si ces lieux portent de plus en eux une histoire peu commune, écrite par des pionniers durant des générations, ils deviennent des références...**

Ainsi, Chamrousse surplombant de plus de 1500 mètres les grandes vallées du cœur des Alpes, symbolise la montagne, le ski, le sport et l'engagement, la convivialité et le refuge hors du monde où chacun peut venir se ressourcer dans une nature préservée.

Cet environnement, né d'une géologie si particulière, d'un climat où l'on se sent si vivant, d'une flore et d'une faune riches et variées, mais aussi d'une communauté montagnarde accueillante, réalise l'alchimie définissant cet espace alpin de caractère incomparable, ici peut-être plus qu'ail-

leurs. Une station engagée qui prend les devants en labélisant son territoire et ses actions (Flocon Vert, Maison de l'Environnement, actions de protections éco-responsables diverses, projets de régénération station au plus près des préoccupations environnementales et énergétiques...), protégeant une chaîne de Belledonne qui fête ses 400 millions d'années, théâtre de vos aventures.

Les Chamroussiens vous attendent pour vous ouvrir les portes de ces terres d'altitude, puissantes mais aussi fragiles.

Maintenant régalez-vous d'une multitude d'expériences Grandeur Nature, d'événements mémorables, et de moments simples mais vrais où vous ferez partie de cette « culture montagne » et de ses valeurs !

**Franck LECOUTRE**

Directeur de l'Office de Tourisme



*Chamrousse plus proche de vous !*



[www.chamrousse.com](http://www.chamrousse.com)



## NOUVEAUTÉS SUR LE **DOMAINE SKIABLE**

### LA MONTAGNE DE TEO

Anciennement le Family Park, cette nouveauté de 2018-2019 s'agrandit cette année avec de nouveaux modules ! Il s'agit d'une piste thématique à l'effigie de notre mascotte, Téo le Renardeau. Cette piste ludique permet aux enfants de prendre confiance sur les skis tout en se faisant plaisir grâce aux éléments sonores et visuels à toucher. Sur cette même piste est organisé le **Family Challenge**, un événement pour les familles. Il était sous format unique l'année dernière, il sera désormais décliné en animation hebdomadaire chaque mercredi avec des défis différents à chaque fois.

### TABLES DE PIQUE-NIQUE

De nombreuses tables de pique-nique sont installées à des endroits offrant une vue imprenable. Ces espaces seront mis en valeur avec un entretien renforcé des alentours.

## NOUVELLE **ACTIVITÉ**

### SNOOC

Cousin du yooner, celui-ci sera proposé sur la piste du Luge Park ou en pratique libre sur le domaine skiable.



# CHAMROUSSE MOUNTAIN PARK

## LA GLISSE DE TOUTES LES FAÇONS POSSIBLES

### CHAMROUSSE ALPINE PARK

**HIVER**



Ski alpin, snowboard, luge et autres glisses

**ÉTÉ**



VTT, randonnée

### CHAMROUSSE NORDIC PARK

**HIVER**



Ski nordique, raquettes, ski de rando, luge, fatbike

**ÉTÉ**



Randonnée





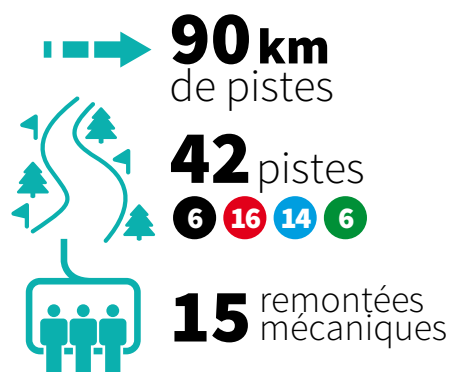
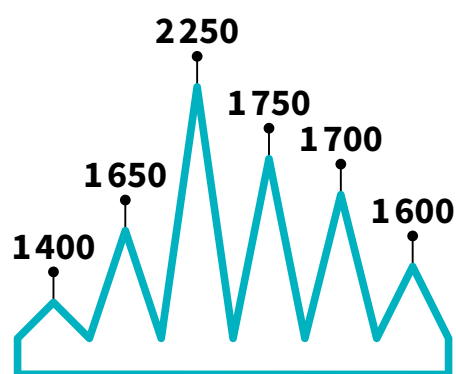
# ALPINE PARK

## DOMAINE DE SKI ALPIN À LA POINTE DU MASSIF DE BELLEDONNE

### OUVERTURE PRÉVISIONNELLE



*Sous réserve des conditions d'enneigement*



### DE LA NEIGE TOUT L'HIVER DU SOMMET AU PIED DES PISTES !

Chamrousse bénéficie de 170 enneigeurs ce qui permet de fabriquer de la neige de culture pour 32% du domaine et ainsi assurer un retour skis aux pieds. La zone de Casserousse est capable de fabriquer de la neige dès l'arrivée des premiers grands froids d'automne.

La zone de Casserousse sera capable de fabriquer de la neige dès l'arrivée des premiers grands froids d'automne. Les grands axes qui relient La Croix à Chamrousse 1650 et 1750 ont aussi vu leurs équipements doubler.

### UN PANORAMA À COUPER LE SOUFFLE

La station est construite en pleine forêt, offrant un panorama exceptionnel à 360° avec une vue imprenable sur Grenoble et sa vallée.

- ▶ À l'Est : les massifs des Grandes Rousses et de l'Oisans
- ▶ Au Sud : le Taillefer et le Mont Aiguille
- ▶ À l'Ouest : le plateau du Vercors
- ▶ Au Nord : la Chartreuse





# NORDIC PARK

## LE PLATEAU DE L'ARSELLE ZONE NATURELLE BOISÉE À 1600 M D'ALTITUDE

### SKI DE FOND

Zone d'accueil avec des portiques d'entrée et système de forfait mains libres pour 40 km de pistes de ski de fond balisées.


► Skating et classique.


 **44km**  
de pistes  
 **9** pistes  
**1 3 1 4**

 Espace luge  
libre accès

 **5** sentiers  
de liaison

### RAQUETTES ET PIÉTONS

 **17,1km**  
sentiers  
raquettes

 **5,6km**  
sentiers  
piétons

 **7** boucles  
balisées

Balades thématiques (environnement, faune, histoire de Chamrousse), familiales (½ journée), sportives (7h de pratique) ou encore nocturnes à la lueur des flambeaux.

### UN SITE NATURA 2000

Compte tenu de sa valeur patrimoniale, le Plateau de l'Arselle a été retenu dans le réseau Natura 2000. L'arrêté préfectoral de protection de biotope n°2003-09182 du 14/08/2003 permet de protéger les espèces végétales et animales présentes sur ce secteur (linaigrettes, droseras, pins cembro, triton alpestre...).

**Tourbière de l'Arselle :** espace unique riche en espèce végétales et animales.



# SUNSET PARK

## NOUVEAUTÉS !

Une cool zone réaménagée  
Une zone intermédiaire fournie  
avec de nouveaux modules

## UN SNOWPARK INTERNATIONALEMENT RECONNU & 3 ESPACES POUR TOUS

### SNOWPARK

NIVEAU EXPERT / ROUGE

**Shred :** ensemble de modules (box, rails...) installés pour faire des rotations sur un enchaînement d'éléments.

**Zone de sauts expert :** bosses, boxs et rails

**Boarder cross :** zone de ski composée de bosses, courbes relevées ou tables.



Piste thématique dédiée aux familles et enfants à l'effigie de Téo le Renardeau.

### INITIATIC PARK

NIVEAU DÉBUTANT / VERT

**Mini kilomètre lancé (KL) :** espace de ski de vitesse (chronomètre permanent).

**Zone de sauts débutant :** mouvements de terrain type whoops (série de mini bosses).





# SKI DE RANDONNÉE

## DEUX ACCÈS SKI DE RANDONNÉE ET UN ITINÉRAIRE NOCTURNE MULTI-ACTIVITÉS

La pratique du ski de randonnée se démocratise et Chamrousse propose depuis quatre ans un itinéraire balisé et sécurisé et un deuxième départ de ski en peaux de phoque. De nombreux randonneurs apprécient de partir depuis le virage de Casserousse. Spécifiquement pour eux, Chamrousse a mis en place une zone sécurisée et balisée qui permet de rejoindre les départs « hors-pistes » qui mènent au lac des Pourettes et aux lacs Robert.

### ACCÈS AU DÉPART HORS-PISTE

Niveau de pratique : confirmé

Distance : 1.1 km - Dénivelé : 400 mètres

Accès : parking de Casserousse

Horaires d'ouverture\* : tous les jours [8h30-18h]

*\*Sous réserve des conditions d'enneigement.*

### ITINÉRAIRE NOCTURNE MULTI-ACTIVITÉS

Itinéraire accessible tous les jours, de 18h à 22h, sauf les samedis et jeudis des vacances scolaires

Accès : depuis Chamrousse 1650 jusqu'à La Croix

Pas de présence de dameuse treuil assurant ainsi la sécurité des randonneurs

### ITINÉRAIRE DE SKI DE RANDONNÉE JUSQU'À LA CROIX

Niveau de pratique : accessible à tous

Distance : environ 4 km - Dénivelé : 510 mètres

Accès : pont de Bachat Bouloud/Chamrousse 1750

Horaires d'ouverture\* : tous les jours 24h/24h  
forfait « ski de randonnée » valable pour 2 allers simples (télésiège Casserousse, télécabine La Croix ou télésiège Lacs Robert) pour le circuit des Vans

Tarif : 10 €

*\*Sous réserve des conditions d'enneigement.*

## RAQUETTES

L'occasion de prendre le temps de découvrir la montagne autrement.

S'évader en empruntant nos 17 km d'itinéraires raquettes.

7 boucles balisées avec leurs paysages variés et des éco-balades de jour et en nocturne pour observer et mieux connaître le milieu naturel montagnard faune, flore, botanique).



# INCONTOURNABLES

## SKI NOCTURNE

### UN DOMAINE DE SKI NOCTURNE À 2 250 M AU-DESSUS DE LA VILLE

Profiter du coucher de soleil avec une vue imprenable sur Grenoble avant de dévaler les pistes sous les étoiles. Entendre les cris des animaux et apercevoir les yeux brillants des renards... Une expérience unique pour (re)découvrir la montagne de Chamrousse.

#### À CHAMROUSSE 1650 ET 1750

##### 5 pistes et 4 remontées mécaniques

Les jeudis des vacances scolaires  
et les samedis de 15h30 à 20h30.

*Sous réserve des conditions météorologiques.*

**Forfait « ski nocturne » :** 20 € tarif unique  
(inclus dans les forfaits journée et séjour  
et compatible avec le forfait 4h).

**Offre spéciale :** ski nocturne + fondue à 29,90 €.

## SNOWTUBING

### UNE PISTE DE LUGE À DESCENDRE EN BOUÉE

Assis dans une grande bouée, vous dévalerez seul ou à plusieurs une pente aménagée de virages et chicanes. Vitesse et sensations fortes garanties ! Le télésiège vous remontera pour pouvoir recommencer à l'infini...

## LUGE PARK

### UNE PISTE DE LUGE SPORTIVE AVEC TÉLÉSIÈGE

Tous les jours, sur une piste qui leur est réservée, les lugeurs en famille\* ou entre amis, vont pouvoir s'adonner au plaisir de descendre 2,1 kilomètres avec 315 mètres de dénivelé parsemés de virages relevés et de bosses. Plus besoin de remonter à pied sa luge grâce au télésiège des Gaboureux.

#### À CHAMROUSSE 1650

Ouverture en journée et les jours de nocturnes sous réserve des conditions d'enneigement.

*\* Enfants nés à partir de 2013, obligatoirement accompagnés d'un adulte.*

## VILLAGE IGLOO

### IMMERSION DANS UN UNIVERS NATUREL FAIT DE NEIGE ET DE GLACE

Le rendez-vous est donné pour le temps d'un dîner et/ou d'une nuit dans un igloo naturel surplombant la vallée. En couple ou à plusieurs, l'expérience inédite est garantie !





# ACTIVITÉS

## ACTIVITÉS OUTDOOR

### SPORTS DE NEIGE

Chiens de traîneaux, motoneige, descente nocturne en luge ou yooner, VTT de descente sur neige, circuits raquettes, chemins piétons, cours de ski, de snowboard et de ski nordique, stage freestyle et compétition, motoneige, sorties raquettes, ski hors piste accompagné, ski de randonnée, ski au coucher de soleil...

### SPORTS DE GLACE

Plongée sous glace, conduite sur glace, cascade de glace et patinoire.

### SPORTS AÉRIENS

Parapente et vol en hélicoptère.

## ACTIVITÉS INDOOR

### ► Espace bien-être

Venez vous relaxer au cœur du SPA de Chamrousse avec vue panoramique sur les monts du Vercors et offrez-vous un moment de détente, de bien-être et de sérénité en toute tranquillité.

- Cinéma
- Bibliothèque
- Galerie commerciale



## ET DES ACTIVITÉS À FAIRE EN FAMILLE !

### SÉLECTION

- Avant 18 mois : balades, multi-accueil Les Marmots.
- À partir de 18 mois : les trésors de Léo.
- À partir de 3 ans : formule ski + garderie l'option tranquillité.
- À partir de 6 ans : motoneige sur un parcours sécurisé et spécialement aménagé avec des véhicules adaptés aux enfants sous la conduite de moniteurs formés.

**Toutes ces activités et bien d'autres encore sont à retrouver dans le Guide Famille 2019-2020.**



## DÉCEMBRE 2019

### ALPHA RUN

**7-8 décembre 2019**

Course d'obstacles sportive dans la neige.

### WINTER SIBO TRAIL

**14 décembre 2019**

Course à pied dans la montagne.

### OPENING FIRST RIDE

**21 décembre 2019**

Fête d'ouverture du Sunset Park de Chamrousse.



### CHALET DU PÈRE NOËL

**22 décembre 2019**

Une ambiance féérique au cœur la forêt.

Partez à la recherche du chalet du Père Noël en traversant la forêt enchantée du plateau de l'Arselle. Vous croiserez peut être des lutins qui vous indiqueront le chemin pour vous y rendre...

Action solidaire de don de vêtements en partenariat avec le Samu social de Grenoble.

## JANVIER 2020



### CHALLENGE DES VIGNERONS

**6 au 12 janvier 2020**

5<sup>e</sup> édition de cet événement alliant sports d'hiver, détente et dégustation de vins.



### TENTATIVE DE RECORD DU MONDE DE DESCENTE AUX FLAMBEAUX

**Jeudi 30 janvier 2020**

Record à battre : 2 887 skieurs. En partenariat avec l'Université Grenoble-Alpes.





# FÉVRIER 2020



## **FAMILY CHALLENGE** **12 février 2020**

Défis à relever en famille autour des éléments ludiques du Family Park.



## **DERBY SKI DE LA CROIX** **15 février 2020**

Descente de vitesse à ski, snowboard ou monoski par vague.



## **VANS HI STANDARD** **22 février 2020**

Compétition internationale de snowboard.

# MARS 2020



## **CONTEST GUC SLOPESTYLE** **8 mars 2020**

Enchaînements de figures notées sur le Snowpark.



## **ALPINE CLASSIQUE** **20, 21, 22 mars 2020**

Le rendez-vous mode et lifestyle autour du ski historique.



## **TOP TO BOTTOM** **28 et 29 mars 2020**

Le plus gros rassemblement snowboard français.

# AVRIL 2020



## **LA PATROUILLE ALPINE** **10 et 11 avril 2020**

Compétition en ski de randonnée organisée avec la 27<sup>e</sup> BIM et ouverte au public.



## **DOWN UP** **20 avril 2020**

Combiné ski alpin et ski nordique.



## **DERBY VTT DE CHAMROUSSE** **18 et 19 avril 2020**

De la Croix de Chamrousse à Saint-Martin-d'Uriage, on range les skis et on sort le VTT !



# BONS PLANS SKI

## FORFAITS EN EXCLUSIVITÉ WEB

Chamrousse propose un panel de forfaits à prix malin en exclusivité web sur **ski.chamrousse.com** :

- ▶ **PROMO WEB FORFAIT 4H À 27,50 €** (au lieu de 30,50 €)
- ▶ **PROMO WEB FORFAIT JOURNÉE À 31,50 €** (au lieu de 36 €)
- ▶ **PROMO WEB FORFAIT ÉTUDIANT À 16 € LA JOURNÉE ET 12 € LES 4H** (au lieu de 29,50 € et 25 € - voir conditions)
- ▶ **PROMO WEB FORFAIT DU LUNDI À 23 €** (au lieu de 36 € - voir conditions)
- ▶ **PROMO WEB FORFAIT WEEK-END À 59,90 €** (au lieu de 72 € - voir conditions)

## PACK TRIBU

**10 % de réduction à partir de 4 forfaits achetés**

- ▶ **6 jours adulte : 162,50 €** (au lieu de 180,50 €)  
*Forfait Nordic offert*
- ▶ **6 jours enfant : 101,50 €** (au lieu de 112,50 €)  
*Forfait Nordic offert*

## TÉLÉPISTES

**10 à 35 % de réduction  
+ 8<sup>e</sup> journée de ski offerte**

- ▶ Accès direct aux remontées mécaniques (sans passage préalable par les caisses)
- ▶ Paiement par abonnement CB à la consommation
- ▶ 10% de réduction en week-end et vacances scolaires
- ▶ 35 % de réduction en semaine hors week-end et vacances scolaires (maximum de 2 jours par semaine)
- ▶ Droit d'entrée pour l'activation de la carte (amorti en seulement 3 sorties)

## EARLY BOOKING

**Achat d'un forfait séjour 90 jours avant le premier jour de ski :** pendant les vacances scolaires **-10 %** et hors vacances scolaires **-20 %**.

**Achat d'un forfait séjour 45 jours avant le premier jour de ski :** pendant les vacances scolaires **-5 %** et hors vacances scolaires **-10 %**





# HÉBERGEMENTS

## SÉJOUR EN TOUTE SÉRÉNITÉ À CHAMROUSSE

**La station de Chamrousse  
compte 15 000 lits touristiques.**

**Le parc immobilier est composé de :**

- ▶ 1 hôtel
- ▶ 3 résidences de tourisme\*\*\*
- ▶ 1 village vacances
- ▶ 1 établissement de chambres d'hôtes
- ▶ 1 auberge de jeunesse (groupe uniquement)
- ▶ 3 centres d'hébergements collectifs
- ▶ 1 chalet d'hébergement collectif
- ▶ 1 site d'habitations légères de tourisme
- ▶ 3 agences immobilières
- ▶ 2 aires de camping-car à Chamrousse

**Chamrousse Réservation propose  
des locations d'appartements, de studios  
et de chalets ainsi que des séjours  
tout compris à tarifs avantageux.**

### RÉSERVATION GARANTIE DANS LES MEILLEURES CONDITIONS

- ▶ Interlocuteur unique et conseil personnalisé pour des séjours « sur mesure »
- ▶ Gestion des disponibilités en temps réel

### LA CENTRALE S'OCCUPE DE TOUT ET SIMPLIFIE LE SÉJOUR

- ▶ Possibilité de réserver les forfaits de ski (nouveau Early Booking), les cours de ski ESF, accès au SPA à tarif spécifique, le matériel de ski et snowboard, prêt de lit bébé, randonnée, motoneige et conduite sur glace à tarifs préférentiels.

### CONTACT

**Tél. : +33 (0)4 76 59 01 01**  
**[reservation@chamrousse.com](mailto:reservation@chamrousse.com)**

# NOS ENGAGEMENTS



## LABEL FLOCON VERT

Flocon Vert est un label garantissant l'engagement des destinations touristiques de montagne. Choisir une station Flocon Vert pour les vacances, c'est soutenir un tourisme responsable !

## LES ACTIONS DE CHAMROUSSE

### MOBILITÉ

Deux bornes électriques sont disponibles à Chamrousse 1650 et Chamrousse 1750 devant la mairie.

### OPÉRATION DE RECYCLAGE DU MATÉRIEL DE SKI

500 paires de skis, chaussures et bâtons ont été recyclées

### UNE COMMUNE ENGAGÉE

**Depuis le 14 juillet 2019, l'éclairage public est totalement interrompu de 23h30 à 6h sur l'ensemble de la commune.**

### HÉBERGEMENTS

#### Information et sensibilisation auprès des locataires

- Consignes de tri et informations sur la Garantie Qualité OT
- Création de la charte de l'éco-proprétaire qui s'engage sur des problématiques de développement durable



## LABEL FAMILLE PLUS

Chamrousse répond aux attentes des familles de façon qualitative à travers ses restaurants, ses activités, ses hébergements, ses commerces en mettant à disposition des équipements adaptés et sécurisés.

### STRUCTURES D'ACCUEIL

Multi-accueil Les Marmots (3 mois-6 ans), centre de loisirs (6-11 ans), le cartable à la neige.

### ANIMATIONS ADAPTÉES À TOUS LES ÂGES

Courses de luge, chasse au trésor, présence des mascottes et ciné-goûter toutes les semaines... Spectacles pour enfants, heure du conte et visites guidées pendant les vacances scolaires et l'incontournable Chalet du Père Noël !

### ACTIVITÉS TOUT PUBLIC

Espaces luge gratuits et sécurisés, clubs Piou-Piou (ESF), domaine skiable adapté (mini-domaine pour les débutants, Kid Park, Montagne de Téo).

### TARIFS COMPÉTITIFS

**Pack Tribu** pour les remontées mécaniques à partir de 4 personnes, gratuité pour les moins de 5 ans, forfait à 1 € pour les enfants pour le week-end de Pâques.

### SERVICES DÉDIÉS

Baby bracelets, prêt de lit bébé, poussette, porte bébé de randonnée...



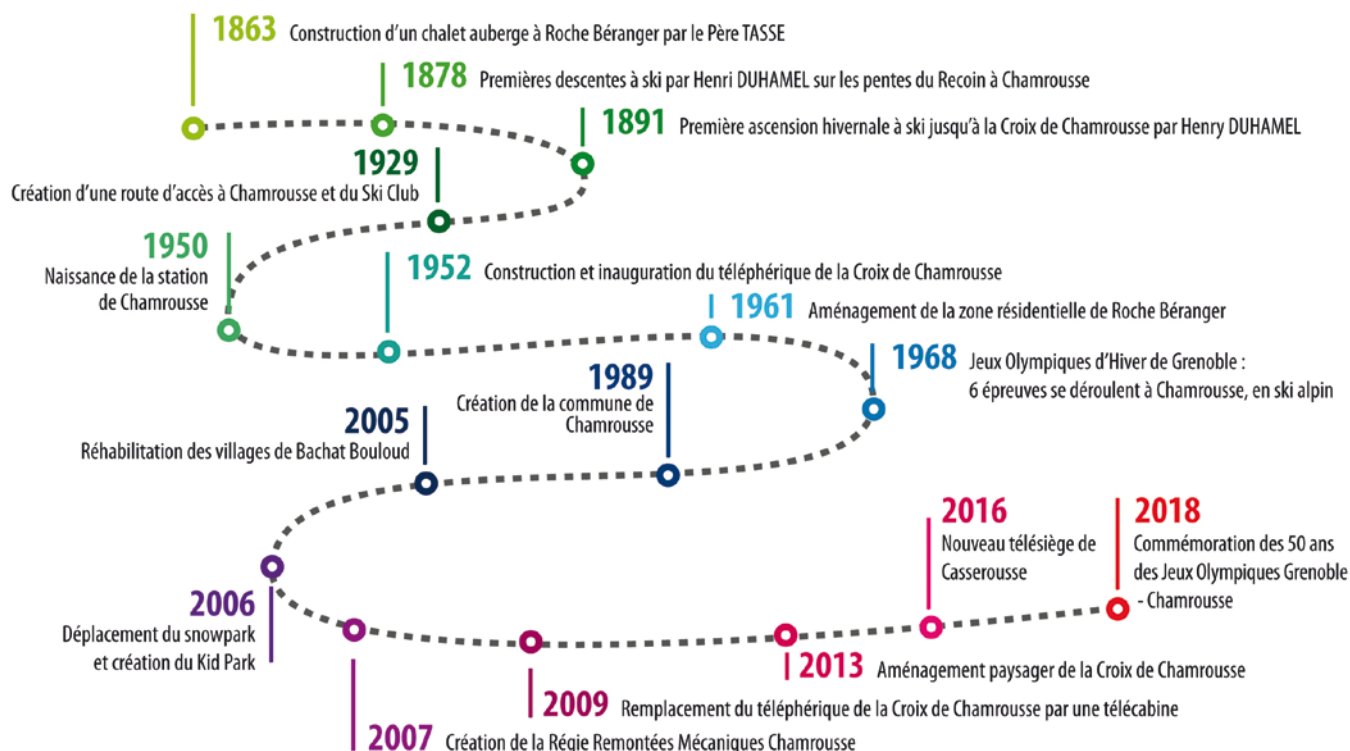
# STATION HISTORIQUE AU CŒUR DES ALPES

## CHAMROUSSE MOUNTAIN PARK

Chamrousse, berceau du ski français en 1878 et site phare des Jeux Olympiques de 1968, est la station de l'évasion facile et rapide à seulement 30 km de Grenoble, capitale des Alpes, et à 1h30 de Lyon. En quelques minutes, un espace naturel à 1650 mètres de hauteur s'ouvre aux portes de la haute montagne et cette altitude garantit un enneigement de qualité au sein d'un domaine

skiable « panoramique ». Chamrousse, Mountain Park multi-activités, étend le champ des possibles de l'univers de la montagne pour faire le plein de sensations! C'est un espace expérientiel de loisirs outdoor, avec du ski mais pas que...

## HISTOIRE DE CHAMROUSSE





# CHAMROUSSE 2020-30

## Renaissance de « l’hyperlieu » des Alpes

### PROJET URBANISME CHAMROUSSE 2020-30

La Commune de Chamrousse a lancé un grand projet de restructuration de son centre-village de Recoin avec le concours de l’agence d’urbanisme et d’architecture Aktis. Ce projet redonnera un nouveau souffle à la station, à la hauteur de son histoire passée pour redevenir cet « hyperlieu » de toutes les premières, de toutes les fêtes, des événements sportifs aux événements culturels, lieu de détente et d’amusement au quotidien, de pause urbaine pour une clientèle de proximité mais aussi, demain, lieu de destination et de city-break pour une clientèle plus éloignée en quête de grands espaces facilement accessibles.

Véritable projet de renouvellement urbain et de redynamisation d’un espace qui depuis les cinquante dernières années s’était peu renouvelé et progressivement appauvri, le projet développera l’offre d’hébergement complète, moderne et de qualité qui lui fait actuellement cruellement défaut ainsi qu’un programme original de loisirs toutes saisons, complément indispensable aujourd’hui des activités « nature » de la station.

Élu par les plus hautes instances de l’État « Démonstrateur industriel pour la ville durable » en 2016, ce projet de développement durable et équilibré fera de Chamrousse la 1<sup>re</sup> « Smart

Station » de la nouvelle génération urbaine de montagne couplée à une métropole, intégrant à l’échelle de l’ensemble de la Commune et de son domaine montagne, une plateforme digitale connectée aux réseaux intelligents qui révolutionnera les usages et le confort d’usage de la station pour toutes les clientèles (tourisme, loisirs, bien-être, affaires...) avec de nouveaux services numériques pour accroître l’attractivité du territoire par le tourisme numérique 2.0.

La station se dotera également d’un « Smart Grid » énergétique multi-fluides afin de diversifier ses sources d’énergie avec une ferme photovoltaïque, des panneaux solaires thermiques, un réseau d’électricité verte, une chaufferie biomasse cogénération avec réseau de chaleur, des systèmes de récupération de chaleur sur eaux grises... L’objectif sera ainsi de restituer une empreinte carbone neutre, voire négative, grâce à une gestion optimisée de ces différentes sources énergétiques. S’y ajoutera encore un système d’éco-mobilités intelligentes, de mix mobilité électrique/hydrogène, à l’intérieur de la station mais aussi entre la station et la vallée.

La proximité immédiate du pôle métropolitain grenoblois permettra donc de développer un concept original, diffé-





rent de celui des autres stations d'altitude françaises, offrant de plus à l'ensemble de son écosystème valléen, le fleuron des entreprises de la hi-tech française, un espace emblématique, une vitrine technologique au service de l'innovation et de l'économie de la connaissance mais aussi des espaces de réunions et de rencontres, de conventions et de séminaires dans des installations ultra-modernes de toute dernière génération.

Avec ce projet, la Commune de Chamrousse inaugure par conséquent le modèle de la nouvelle économie de montagne en substituant au modèle essoufflé de la station « d'hiver » ou « de ski », celui plus vertueux de la station « hyper-lieu » de montagne connectée 4 saisons.

Le projet se distingue enfin par un parti pris architectural résolument orienté vers une architecture contemporaine de montagne utilisant généreusement des matériaux naturels tels que la pierre et le bois mais aussi le verre et l'acier. L'ensemble hôtelier est orienté plein sud et préserve de larges vues sur la vallée tandis qu'à l'arrière, la coupure entre le cœur de village et l'alpage est désormais supprimée réconciliant ainsi espace urbain et naturel. Enfin, la circulation automobile y sera abolie afin de restituer à cet espace un usage piétonnier apaisé, à l'image des cœurs de stations les plus plébiscitées par le public.

## CHAMROUSSE URBAN PLANNING

Chamrousse has launched a big renovation project of the village-centre Le Recoin with the urban planning agency Aktis.

The aim of this new urban design of Chamrousse 1650 is to give a new boost to the resort, honouring its history and developing a modern and quality accommodation offer as well as an original leisure programme all year round.

Elected « industrial demonstrator for the sustainable city » by the state in 2016, the project will make of Chamrousse the first smart resort of the new urban mountain generation.

The resort will be provided with an energetic multi-fluid smart grid, with the target of being carbon neutral, thanks to an optimized energy management.

The direct proximity with Grenoble will allow to develop an original concept, different from other resorts, offering Grenoble valley a technological showcase as well as ultra-modern meeting spaces.

With this project, Chamrousse starts a new mountain economy model, replacing the old « winter (or ski) » resort one by a more virtuous one: the connected 4-season mountain resort.

More information on [www.chamrousse.com](http://www.chamrousse.com).



# On reste en contact !

## DIRECTEUR

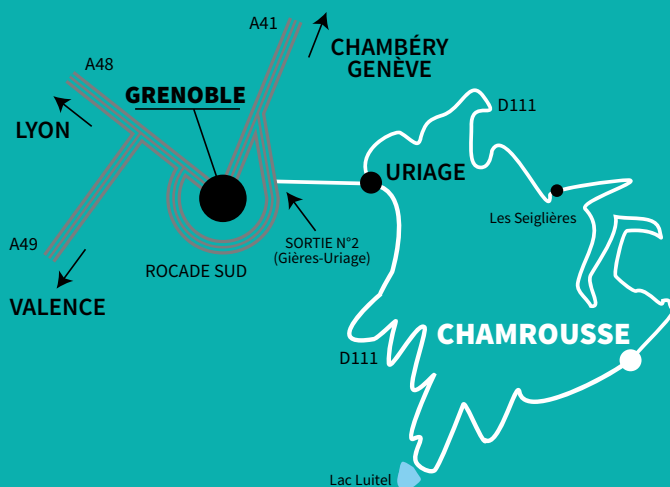
FRANCK LECOUTRE

+33 (0)6 30 57 01 11 / [directionot@chamrousse.com](mailto:directionot@chamrousse.com)

## PRESSE

CLARA POINTET

+33 (0)6 74 22 32 78 / [presse@chamrousse.com](mailto:presse@chamrousse.com)



## ACCÈS STATION

### EN VOITURE

Grenoble-Chamrousse : 30 km.

### EN TRAIN

Paris-Grenoble : 3h en TGV

Lyon-Grenoble : 1h30 en TER

### EN AVION

Chamrousse, destination internationale :

- Londres-Grenoble : 1h55
- Aéroport de Grenoble : 1h de Chamrousse
- Aéroport de Chambéry-Savoie : 1h15 de Chamrousse

**CHAMROUSSE**  
Alpes - France 1700

## OFFICE DE TOURISME

42 Place de Belledonne

38410 Chamrousse

T. : +33 (0)4 76 89 92 65

[info@chamrousse.com](mailto:info@chamrousse.com)

[www.chamrousse.com](http://www.chamrousse.com)



*Chamrousse plus proche de vous !*



FLOCON VERT