



CHAMROUSSE

OFFICE DE TOURISME RAPPORT D'ACTIVITÉS

HIVER 2023-24 / ÉTÉ 2024



CHAMROUSSE

ALPES-FRANCE 1700

ÉDITO

CHAMROUSSE

LA CULTURE MONTAGNE ET SES VALEURS

Certains hauts lieux, de par leur situation géographique hors normes et la façon qu'ils ont de marquer les esprits, deviennent emblématiques. Si ces lieux portent de plus en eux une histoire peu commune, écrite par des pionniers durant des générations, ils deviennent des références...

Ainsi, Chamrousse surplombant de plus de 1500 mètres les grandes vallées du cœur des Alpes, symbolise la montagne, le ski, le sport et l'engagement, la convivialité et le refuge hors du monde où chacun peut venir se ressourcer dans une nature préservée.

Cet environnement, né d'une géologie si particulière, d'un climat où l'on se sent si vivant, d'une flore et d'une faune riches et variées, mais aussi d'une communauté montagnarde accueillante, réalise l'alchimie définissant cet espace alpin de caractère incomparable, ici peut-être plus qu'ailleurs. Une station engagée qui prend les devants

en labélisant son territoire et ses actions (Flocon Vert, Maison de l'Environnement, actions de protections éco-responsables diverses, projets de régénération station au plus près des préoccupations environnementales et énergétiques...), protégeant une chaîne de Belledonne qui fête ses 400 millions d'années, théâtre de vos aventures.

Les Chamroussiens vous attendent pour vous ouvrir les portes de ces terres d'altitude, puissantes mais aussi fragiles. Régalez-vous d'une multitude d'expériences Grandeur Nature, d'événements mémorables, et de moments simples mais vrais où vous ferez partie de cette « culture montagne » et de ses valeurs !

Dans cette optique l'Office de Tourisme organise ses grandes missions autour de l'accueil, la communication, la promotion, la commercialisation, l'animation et l'événementiel, la prospective et l'ingénierie touristique.



Chamrousse plus proche de vous !



www.chamrousse.com

SOMMAIRE

CHIFFRES CLÉS & MISSIONS

ORGANIGRAMME ET COMITÉ DIRECTEUR

I. ACCUEILLIR ET INFORMER [ACCUEIL CLIENT]

- Fréquentation
- Qualité
- Questionnaires de satisfaction

II. COMMUNIQUER ET PROMOUVOIR

[COM] [WEB] [INFOGRAPHIE] [WEBMARKETING]

- Presse
- Éditions
- Web
- Application mobile
- Apidae
- Photo & vidéo
- Médias sociaux
- Publicité
- Newsletters
- Webmarketing & CRM

III. ANIMER ET FAIRE EXPÉRIMENTER [ANIMATION]

- Animation
- Événementiel

IV. COMMERCIALISER [CENTRALE]

[BOUTIQUE, PUBLICITÉ & PARTENARIATS]

- Centrale de Réservation Chamrousse Réservation
- Boutique
- Régie publicitaire
- Partenariats

V. ACCOMPAGNER ET FÉDÉRER [ACCUEIL ACTEURS ÉCO]

- Lien avec les acteurs touristiques
- Mise en avant des prestations
- Accompagnement de la labellisation

DÉVELOPPEMENT PROJETS & INGÉNIERIE

BUDGET

LES MISSIONS DE L'OFFICE DE TOURISME

- ▶ Assurer l'accueil et l'information des visiteurs
- ▶ Assurer la promotion touristique et l'image de la station
- ▶ Élaboration de la politique touristique locale
- ▶ Montage et commercialisation de produits ou de prestations de services touristiques
- ▶ Organisation d'animations et d'événements
- ▶ Élaboration de tous les supports de communication touristiques
- ▶ Diffusion des informations concernant les hébergements, commerces, activités et services de la station
- ▶ Favoriser l'adaptation de l'offre touristique aux exigences des clientèles françaises et étrangères
- ▶ Améliorer les services proposés pour répondre aux attentes des clientèles françaises et étrangères



CHIFFRES CLÉS



29 771
DEMANDES TRAITÉES



872 RETOMBÉES
PRESSE



10 559 876 PAGES VUES
SUR CHAMROUSSE.COM



40 NEWSLETTERS
ENVOYÉES



129 000
DOCUMENTS ÉDITÉS



1 202 064 €
CHIFFRE D'AFFAIRES HT
CENTRALE DE RÉSERVATION



43 932 ABONNÉS
FACEBOOK



76 ÉVÉNEMENTS
ORGANISÉS



COMITÉ DIRECTEUR

REPRÉSENTANTS ÉLUS

Brigitte DE BERNIS, Présidente

Jean-Jacques GOULOT

Fabien BESSICH

Valentin CHAPPAZ

Ketty MASSON

Pascal GAIDET

REPRÉSENTANTS NON ÉLUS

Frédéric GEROMIN (Régie remontées mécaniques)
suppléant **Mario AULETTO**

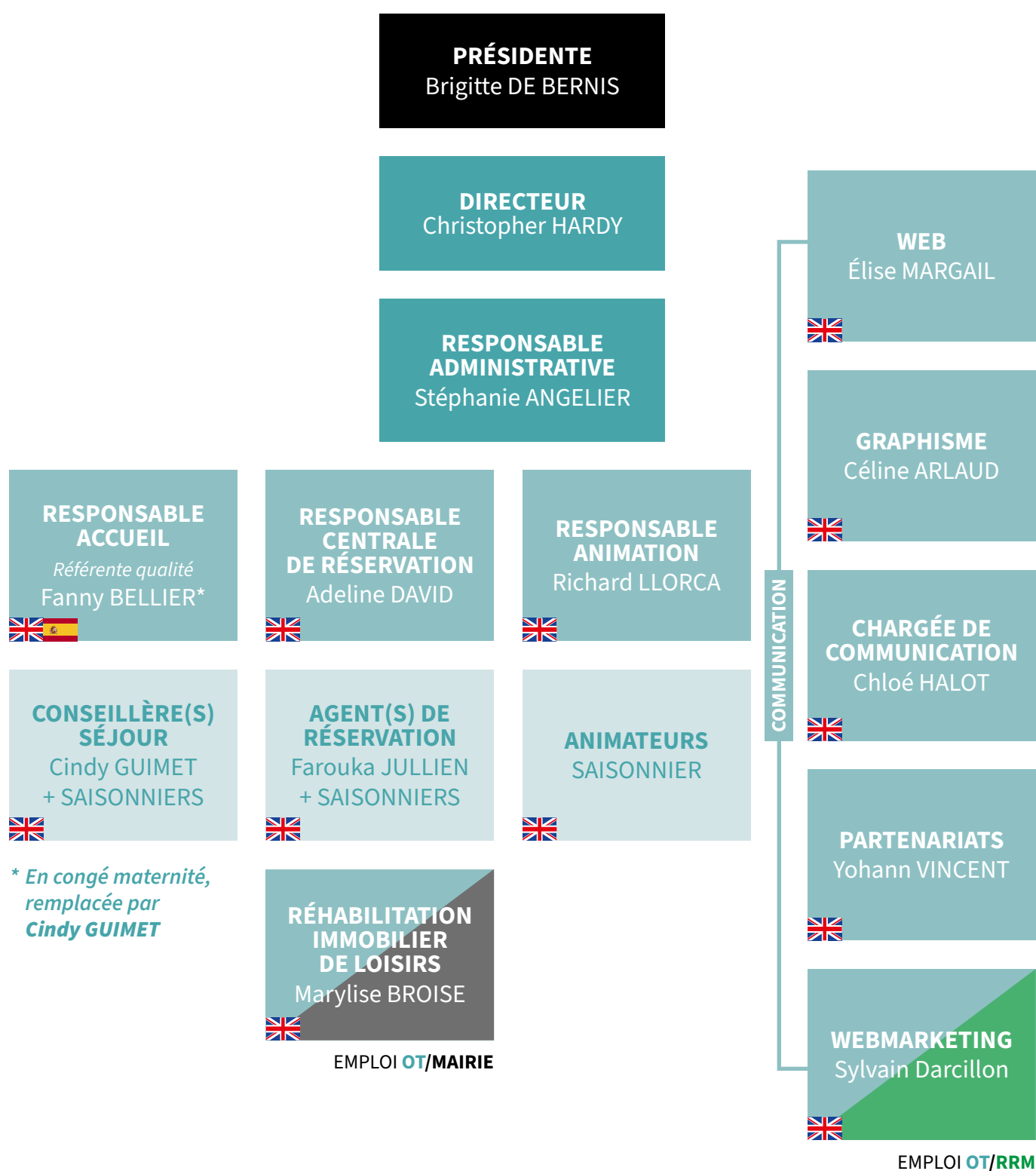
Bjorn ADRIAENSEN (ESF)
suppléant **Xavier COFFIN**

Jean-François MASSON (hébergeurs)
suppléant **Igor ROUDIER** (commerçants de Chamrousse)

Franck SGAMBATO
(prestataires de services-activités)

Sidney REBBOAH
(communauté de communes Le Grésivaudan)

ORGANIGRAMME ET COMITÉ DIRECTEUR



ACCUEILLIR ET INFORMER [ACCUEIL]

FRÉQUENTATION HIVER & ÉTÉ

MÉTÉO

Jours de beau temps: **98** jours (Hiver = 54 / Été = 44)

Pourcentage d'ensoleillement: **53,2 %** (Hiver = 44,2 % / Été = 70,9 %)

RENSEIGNEMENTS



2 bureaux d'information touristique (BIT)

Chamrousse 1650/Recoin (ouvert à l'année)

Chamrousse 1750/Roche Béranger (en saison)

HIVER 2023-24

12 500 demandes guichet

pour lesquelles les visiteurs viennent de :

- Chamrousse : **7 %**
- Isère : **21,9 %**
- Région Auvergne Rhône-Alpes : **19,8 %**
- Autres départements français : **42,4 %**
- Étranger : **8,5 %**

ÉTÉ 2023-24

7 000 demandes guichet

pour lesquelles les visiteurs viennent de :

- Chamrousse : **2,4 %**
- Isère : **26,6 %**
- Région Auvergne Rhône-Alpes : **27,4 %**
- Autres départements français : **37,6 %**
- Étranger : **5,7 %**



29 771 demandes traitées (- 12 % / N-1)

65 % aux guichets
30 % par téléphone
5 % par mail

8 330 documentations consultées (- 10 % / N-1)

1 % envoyées par la Poste
99 % consultées sur Internet

QUALITÉ HIVER & ÉTÉ

AVIS CLIENTS

460 avis clients (Hiver = 281 / Été = 179) **(+17 % / N-1)**

RÉPARTITION PAR TYPE

32 dépôts dans la boîte à idées ↘

305 remarques orales ↘

104 questionnaires de satisfaction ↗↗↗

11 réclamations écrites ↗

8 par mail ↘

ENTITÉS CONCERNÉES

21,3 % OFFICE DE TOURISME

+ HÉBERGEMENT (dont 7,3 % d'avis négatifs)

20,6 % MAIRIE (dont 12,3 % d'avis négatifs)

17 % STATION GLOBALE (dont 8,6 % d'avis négatifs)

15 % TRANSPORTS internes et externes

(dont 11,9 % d'avis négatifs)

14,5 % REMONTÉES MÉCANIQUES

(dont 8,6 % d'avis négatifs)

8,9 % PRESTATAIRES (dont 6,5 % d'avis négatifs)

QUESTIONNAIRES DE SATISFACTION (QS)

QS APRÈS-SÉJOUR RÉSA (ÉTÉ 2024)

59 % de nos clients sont déjà venus à Chamrousse

70 % viennent en voiture

43 % ont connu Chamrousse par le bouche à oreille

23 % par les réseaux sociaux

97 % sont très satisfaits ou satisfaits de la navigation sur le site

87 % sont très satisfaits ou satisfaits de la facilité à joindre la Centrale (12 % non concerné)

92 % sont très satisfaits ou satisfaits des renseignements fournis par la Centrale

81 % sont très satisfaits ou satisfaits des équipements du logement

75 % pour le confort, **76 %** pour la propreté

83 % sont très satisfaits ou satisfaits du rapport qualité prix proposé par la Centrale

97 % de nos clients sont très satisfaits ou satisfaits de leur passage à l'Office de Tourisme

68 % sont très satisfaits ou satisfaits des animations et événements proposés

95 % sont très satisfaits ou satisfaits de leur séjour à Chamrousse

90 % se disent prêts à revenir

93 % recommanderaient Chamrousse à leur proches

QS FAMILLE PLUS (HIVER & ÉTÉ)

162 réponses au QS Famille Plus (stable)

(Hiver = 118 / Été = 44)

31 % des enquêtes connaissent le label (+55 % / N-1)

59,2 % des familles seraient promoteurs de la station (+22 % / N-1)

83,5 % niveau de satisfaction moyen relatif à l'accueil des familles sur la station (stable)

COMMUNIQUER ET PROMOUVOIR

[COM] [INFOGRAPHIE]
[WEB] [WEBMARKETING]

PRESSE

2 Dossiers de presse (hiver & été)

42 Communiqués

>> Hiver = 21 / Été = 21

7 Accueils presse

>> Hiver = 4 / Été = 3

5 Présences salon



872 Retombées presse digitale

>> Hiver = 596 / Été = 277

8 360 Retombées réseaux sociaux

>> Hiver = 5 790 / Été = 2 580

31 920 000 € en équivalence publicitaire

>> Hiver = 22 170 000 / Été = 9 750 000

ÉDITIONS



9 Brochures et documents édités en 2023-24

>> Hiver = 5 / Été = 4

129 000 Impressions (+ 58 %)

>> Hiver = 104 000 exemplaires (dont 80 000 plans des pistes et 15 000 plans station)

Été = 25 000 exemplaires (pas de plans station réimprimés cette saison)

Les **programmes d'animations** hiver et été, n'ont fait l'objet que de publications numériques (impressions simplifiées à la demande en interne), tout comme le **dépliant générique de présentation de la station**.



30 483 Consultations de documentations sur www.chamrousse.com (+ 145 %)

dont **74 %** visualisés/feuilletés en ligne et **26 %** téléchargés

WEB [PÉRIODE 1^{er} DÉCEMBRE 2023-30 SEPTEMBRE 2024]

Site web en 3 langues :

français, anglais et allemand

1 830 325 Visiteurs (+ 36 % / N-1)

>> Hiver (décembre à mi-avril) = 76 %

Été (juin à septembre) = 22 %



10 559 876 Pages vues (+ 23 % / N-1)

>> Hiver = 83 % >> Été = 12 %

Top 3 des pages les + vues :

HIVER : webcams, page d'accueil et météo

ÉTÉ : webcams, page d'accueil et réservation

Top 5 des pays d'origine : France, Allemagne, Royaume-Uni, États-Unis et Belgique

Top 5 des villes d'origine :

HIVER : Paris, Lyon, Grenoble, Marseille et Bordeaux

ÉTÉ : Paris, Lyon, Grenoble, Marseille et Saint-Martin-d'Uriage

OBJECTIFS

- Traduction en allemand plus développée
- Création article blog SEO
- Mise en place mailings automatiques de la centrale de réservation

APPLICATION MOBILE

7^e année d'exploitation

15 138 téléchargements (+ 18 % / N-1)

27 001 utilisateurs actifs (+ 22 % / N-1)

553 615 sessions (+ 38,5 % / N-1)

86 messages push envoyés (+ 75,5 % / N-1)

API DAE

Gestion de la base de données qui alimente www.chamrousse.com et d'autres sites externes.

1 823 fiches gérées (+ 9 %) dont 688 fiches Agenda

Nouveauté : campagnes de mise à jour à l'aide de l'outil Dahub

PHOTO & VIDÉO

7 shootings photo organisés

Partenariat avec des photographes :

Snowpark, ski coucher de soleil, luge park, activités été, tyrolienne, activités estivales.

Nouveau clip station été, pour la mise en avant de la destination sur les réseaux sociaux et le site Internet.

Prises de vue en interne et gestion de la médiathèque par le service communication.

Ces photos permettent d'alimenter les réseaux sociaux et les différents supports de promotion.

MÉDIAS SOCIAUX



FACEBOOK

CHAMROUSSE OFFICIEL
compte généraliste hiver et été

43 932 abonnés (+ 8 % / N-1)

234 publications

3 000 000 Total couverture

1 273 309 personnes touchées en portée payée

CHAMROUSSE SUNSET PARK
compte spécifique hiver/snowpark

4 386 abonnés (- 0,3 % / N-1)

CHAMROUSSE NORDIC PARK
compte spécifique hiver/ski nordique

2 554 abonnés (+ 10 % / N-1)

CHAMROUSSE BIKE PARK
compte spécifique été/VTT

1 006 abonnés (+ 0,8 % / N-1)



INSTAGRAM

[Chamrousse Mountain Park]

20 509 abonnés (+ 20 % / N-1)



YOUTUBE

[Chamrousse]

585 abonnés (+ 23 % / N-1)



PINTEREST

[Chamrousse]

266 abonnés (+ 10 % / N-1)

3 photos par jour en saison



LINKEDIN [Station de Chamrousse
/Office de Tourisme]

1 980 abonnés (+ 24 % / N-1)

1,5 post par mois environ

PUBLICITÉ

21 Insertions presse (Dauphiné Libéré,
Présence Nordique, Les Affiches...)

1 331 Spots radio

avec NRJ, Chérie FM, Hot Radio,
Lyon Première et France Bleu Isère

5 campagnes d'affichage à Grenoble

2 trams dloqués Chamrousse

9 campagnes sponsorisées Facebook

5 campagnes hors réseaux sociaux

1 campagne annuelle sur le site www.skipass.com

1 campagne digitale mutualisée

(Isère Attractivité)



NEWSLETTERS

PARTENAIRES/SOCIO-PRO,
HÉBERGEURS ET PRESSE

Newsletter pro

1 126 destinataires cumulés (-37,5 % / N-1)

45 % de taux d'ouverture moyen (stable)

9 newsletters envoyées (+12,5 % / N-1)

33 mailings pro (12/23 > 08/24)

44 SMS aux pros (12/23 > 08/24)

Communiqués de presse

172 destinataires en moyenne

37,2 % de taux d'ouverture moyen (-2,4 points)

45 communiqués de presse envoyés (=)

WEBMARKETING & CRM

HIVER 2023-24

Premier hiver avec le Panoramic Park ouvert en mode neige, ce qui a engendré une communication hors neige un peu plus importante que les années précédentes.

Poursuite de la stratégie digitale (destination et domaines skiables) des dernières années avec quelques innovations dont un recours plus important aux Skipass Live. Pour la première fois, un article coproduit par Skipass est réalisé autour du développement durable. Cette saison, Chamrousse est la 4^e station de ski du baromètre Skipass derrière Val Thorens, l'Alpe-d'Huez et Courchevel.

ÉTÉ 2024

Malgré une météo mitigée, une **communication variée et pluridisciplinaire** a été réalisée dont une mise en avant de l'escalade (au sens large).

La fréquentation estivale des remontées mécaniques a baissé de 16 % par rapport à l'année dernière contre +23 % l'an passé. **L'activité reste à la hausse par rapport à N-2 à périmètre constant** (c'est-à-dire sans compter la tyrolienne géante et le mountain kart). Nouveau cet été, le Deval' Park a rencontré un franc succès et démontre la capacité de la Régie à déployer des activités hors ski rentables.

GRAND PUBLIC/CLIENTS

Newsletter Station

[OFFRES HÉBERGEMENTS, SKI, BOUTIQUE, TRANSPORT]

10 924 destinataires en moyenne (-6 % / N-1)

32 % de taux d'ouverture moyen (stable)

17 newsletters envoyées (+13 % / N-1)

Newsletter Animations

[PROGRAMME DES ANIMATIONS À VENIR]

12 525 destinataires en moyenne (+5 % / N-1)

35 % de taux d'ouverture moyen (stable)

10 newsletters envoyées (=)

Newsletter Centrale de Réservation

[INFORMATIONS & OFFRES EN AVANT SAISON]

3 519 destinataires cumulés (+24 % / N-1)

55 % de taux d'ouverture moyen (-0,1 point)

4 newsletters envoyées (+33 % / N-1)

Comme l'an passé, les **problématiques d'enneigement** ont demandé d'être particulièrement agile notamment dans les choix de mises en avant (par exemple le Panoramic Park).

Cet hiver, la Régie des remontées mécaniques a connu son record d'affluence avec **14 876 clients toutes activités confondues** le 29/02/2024. Ce même jour, un autre record était battu avec **763 clients piétons** démontrant l'intérêt du Panoramic Park et sa passerelle himalayenne.

Parallèlement, **la fréquentation du lac Achard a connu une hausse de 12 %** sur la période d'ouverture en continue des remontées (contre -14 % l'an passé). Ainsi, le lac Achard est redevenu le 1^{er} site touristique de notre destination.

Au cours de l'été, le site **ski.chamrousse.com** a changé de backoffice entraînant des changements importants (pour l'été et l'hiver qui vient).

ANIMER ET FAIRE EXPÉRIMENTER [ANIMATION]

ANIMATIONS HIVER 2023-24

De nouvelles animations très appréciées des participants ont vu le jour à la patinoire. Côté pistes, une chasse aux dinosaures est venue agrémenter les descentes à ski des plus jeunes.

- Course de draisienne **NOUVEAUTÉ**
- Soirée Ados à thème **NOUVEAUTÉ**
- Voitures radiocommandées sur glace **NOUVEAUTÉ**
- Jeux interglace **NOUVEAUTÉ**
- Laser game **NOUVEAUTÉ**
- Dé days **NOUVEAUTÉ**

- Chasse aux dinos **NOUVEAUTÉ**
- Quiz Kahoot **NOUVEAUTÉ**
- Family challenge
- Pot d'accueil
- Course de luge
- Quiz musical
- Soirée Loto
- Téo Chamallow
- Animation ski nocturne

ÉVÉNEMENTIEL HIVER 2023-24

L'arrivée du Père Noël en tyrolienne pour le **Chalet du Père Noël** a ébloui les enfants. La couverture de la patinoire a permis de proposer un **gala de patinage** qui sera reconduit l'année prochaine avec des surprises. Les fêtes de Chamrousse devenue « **Show'rousse** » ont démontré à quel point Chamrousse peut faire le show.

NOUVEAUTÉS

- Spectacle feu et lumières
- Show'rousse
- Gala de patinage
- Night Fever à la patinoire





ANIMATIONS ÉTÉ 2024

Mise en place d'un **mur d'escalade** et retour du **Chamrousse Kids** à Roche Béranger. **Animations variées** en alternance à Roche Béranger ou Recoin.

- Olympiades **NOUVEAUTÉ**
- Quiz Kahoot **NOUVEAUTÉ**
- Karaoké **NOUVEAUTÉ**
- Course de voitures radiocommandées **NOUVEAUTÉ**
- Pot d'accueil
- Chamrousslanta
- Montagne aux bonbons

- Bal mousse DJ
- Projection ciné plein air
- Quiz musical
- Soirée ados
- Tournoi de pétanque
- Babyfoot humain
- Challenge escalade
- Soirée Loto
- Spectacle tout public
- Défi Chamrousse kids

ÉVÉNEMENTIEL ÉTÉ 2024

Une **fréquentation du public générale en baisse** sur Chamrousse et particulièrement jusqu'au 3 août, date à laquelle nous avons retrouvé une participation aux animations à l'équilibre jusqu'au 17 août. Un **derby VTT** affichant complet malgré un changement de date et une météo désastreuse le samedi. Heureusement, le dimanche un grand soleil attendait les coureurs. Un **concert avec le chanteur Tibz** qui a fait vibrer la station. Un **bel été** malgré le manque de fréquentation.

- Alpes Grésivaudan classique **NOUVEAUTÉ**
- Safari pêche **NOUVEAUTÉ**
- Course d'orientation **NOUVEAUTÉ**
- Derby VTT
- Fête des transporteurs de montagne

- Fête de la Transhumance
- Grimpée cycliste
- Fête nationale, feu d'artifice et bal
- Cinétoiles en Grésivaudan
- UT4M
- Concert les enchantés
- Ultra Bike Session
- Chamrousse en piste
- Fête du bois
- Montée historique
- Course de côte
- L'Échappée Belle
- Montée historique
- Trail et Randos des lacs de Chamrousse Belledonne

COMMERCIALISER [HÉBERGEMENT]

CENTRALE DE RÉSERVATION CHAMROUSSE RÉSERVATION

2 personnes à l'année (A. David et F. Jullien)
et **1** saisonnière (1^{er} novembre-30 mars)

446 références d'hébergements meublés

49 prestations annexes proposées

18 références de prestations d'hébergements
hôtelières sur Saint-Martin d'Uriage (hiver)

10 emplacements de campings cars

BILAN HIVER 2023-24

Bon démarrage des réservations qui commencent chaque année de plus en plus tôt. Les recherches se portent surtout sur de grands appartements/chalets mais la disponibilité est limitée. Les studios ou petits appartements de moins de 40 m² ne sont plus très demandés.

Vacances de Noël : + 10 % de réservations sur ces vacances par rapport à l'année précédente. Pour une fois nous enregistrons une **hausse à Noël (+ 40 %)** et une **baisse la semaine du Nouvel An (- 30 %)**. La météo était particulièrement clémente en première semaine.

Janvier : + 34 % de réservation mais **CA quasi identique** à N-1. Réservations de camping-cars ou meublés en court séjour.

Vacances d'hiver : bien mieux que la saison précédente grâce à un meilleur enneigement. **Les 4 semaines ont été bien remplies**, en particulier les 3 dernières, avec **+ 40 %** de réservations par rapport à N-1.

Mars-avril : hausse de **+ 10 à + 20 %** par rapport aux 2 dernières saisons en mars grâce au retour de la neige. Le mois d'avril est resté très calme.

BILAN ÉTÉ 2024

Juillet : le bilan n'est **pas très bon, - 20 %** de CA et **- 17 %** de réservations. Malgré les nouveautés comme le Deval Park et de nombreux événements (concert Les Enchantés/Tibz, Fête de la transhumance...), la météo n'a pas été en notre faveur comme un peu partout en France.

Août : le **bilan est mitigé**, avec **- 10 %** de CA et **- 20 %** de réservations. Pas de grosses chaleurs comme l'année précédente, sinon sur de courtes périodes.

Sur l'ensemble de l'été, nous sommes à **- 15 %** de réservations par rapport à N-1. En revanche, on a noté le retour des clientèles étrangères (Benelux, Espagne, Italie) mais surtout en itinérance.

SAISON 2023-24 EN CHIFFRES

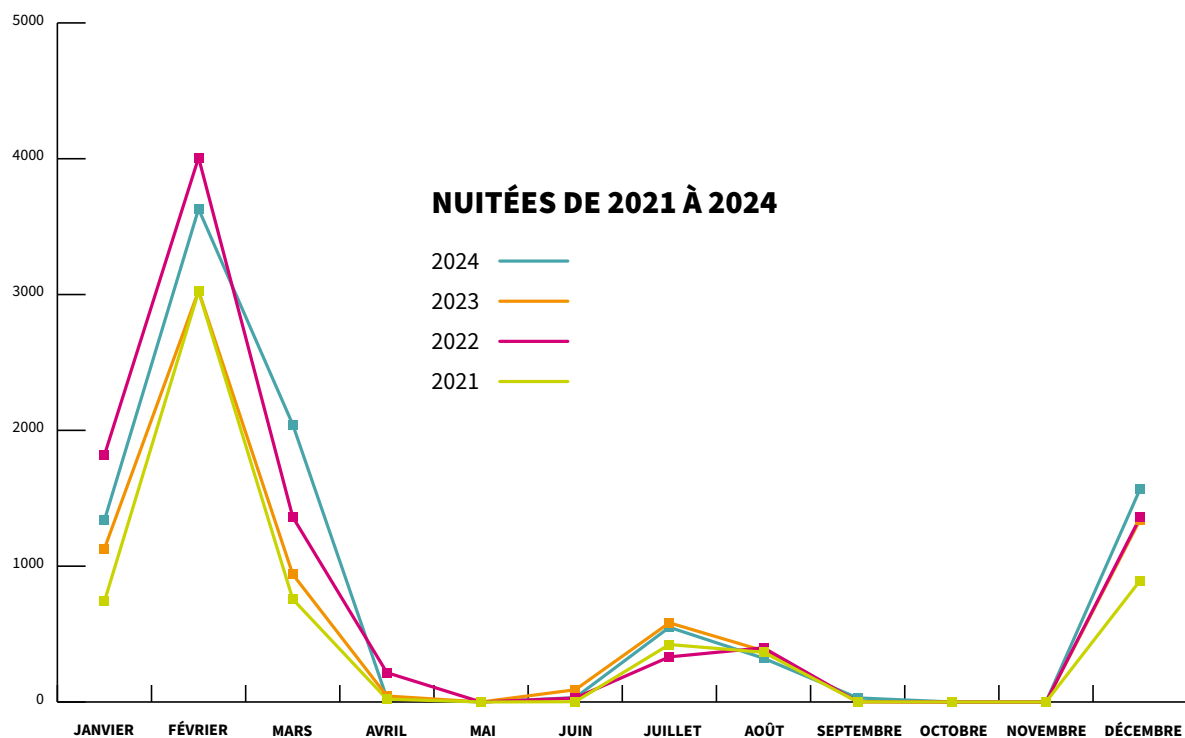
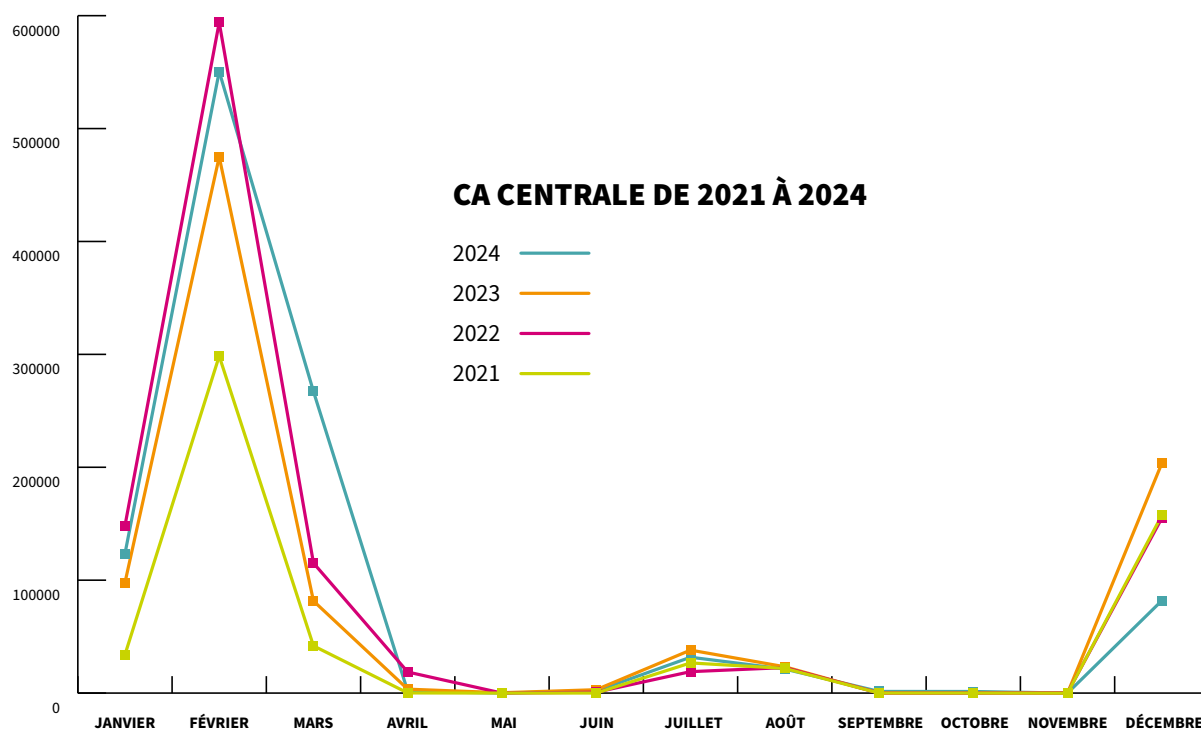
1 557 dossiers créés

9 549 nuits

1 202 064 € de CA généré

TABLEAU COMPARATIF SUR LES 3 ANNÉES PRÉCÉDENTES

PÉRIODE	CA	NUITS	DOSSIERS
2023-24	1 202 064 €	9 549	1 557
2022-23	877 328 €	7 543	1 193
2021-22	1 076 110 €	9 535	1 566
2020-21	475 768 €	6 236	1 057



COMMERCIALISER

[BOUTIQUE]

[PARTENARIATS]

BOUTIQUE HIVER & ÉTÉ

22 218 € HT de CA (hors tickets Chamrousse Kids)

Soit **+35%** / N-1, mais cela s'explique par une année précédente exceptionnelle (besoin de masque et tour de cou homologués sur les remontées mécaniques)

Top 3 des produits les + vendus l'hiver : stylos Bic, stylos, porte-clés jeton, lanyards...

Top 3 des produits les + vendus l'été : étoiles de la randonnée, stylos Bic, topoguide escalade...

RÉGIE PUBLICITAIRE HIVER 2023-24

GUIDE PRATIQUE

24 encarts publicitaires

dont **17** des acteurs touristiques de la station
et **7** des partenaires

8 670 € HT de CA (stable / N-1)

PARTENARIATS

ÉTAT DES LIEUX EN FIN D'ANNÉE 2024 POUR LA SAISON À VENIR

11 partenaires institutionnels : France Montagne, Rhône-Alpes Tourisme, Nordic France*
Alpes is Here (Isère Attractivité), Département de l'Isère, Communauté de communes Le Grésivaudan, Espace Belledonne, Grenoble Alpes et Office de Tourisme d'Uriage

14 partenaires commerciaux : Rossignol, Skoda/Groupe Jean Lain, Cairn, Grenoble Foot 38, Grenoble Tennis Padel, Wiseride, Labelville, Grand Hôtel Uriage, Gonthier, Restaurant La Croix de Chamrousse, Golf d'Uriage*, Evvo*, Galeries Lafayette* et EndHurobike*

4 partenaires médias : France Bleu Isère, Dauphiné Libéré, Minizap, Dahu

5 partenaires animation : Haribo, Pasquier, Lindt, Chartreuse, BenjyDJ*

10 partenaires sportifs : Basile Bunoz, Ninon Dapoigny, Paul Ferrari-Poquet, Pierre Rebreyend, Jérémy Royer, Mathis Fornassier*, Théo Poudret*, Thomas Delfino*

7 ambassadeurs : Gabriel Banvillet, Simon Bonnefous, Hugo Lopez-Rios, Pierre Muller, Kilian Lahais*

* Nouveau partenariat



ACCOMPAGNER ET FÉDÉRER [ACCUEIL ACTEURS ÉCO]

LIEN AVEC LES ACTEURS TOURISTIQUES

- Newsletters pro mensuelles envoyées
- Réunions des acteurs économiques
- Mails groupés envoyés (année exceptionnelle)
- SMS informatifs envoyés

MISE EN AVANT DES PRESTATIONS

ACTIONS/PARUTIONS GRATUITES

- 22** pots d'accueil organisés par l'Office de Tourisme pour présenter les activités (15 en hiver, 7 en été)
- 1** guide pratique hiver et **1** guide pratique été (=)
- 1** guide hébergement hiver et été (professionnels uniquement)
- 2 243** contacts prestataires via les formulaires web de décembre 2023 à août 2024 (+ 17 %/N-1)
- 3** espaces pro dans le site web (=)

PARUTIONS PAYANTES

- GUIDE PRATIQUE HIVER**
- 17** insertions publicitaires
- GUIDE HÉBERGEMENT**
- 5** adhésions pro (582 € l'unité)
- 32** adhésions particuliers (86 € l'unité)

ACCOMPAGNEMENT DE LA LABELLISATION

LABEL FAMILLE PLUS



La station de Chamrousse a choisi de s'engager envers les familles avec la labellisation Famille Plus obtenue en 2017, renouvelée en 2020.

- 38** prestataires labellisés Famille Plus dont **8** hébergements, **9** restaurants, **4** magasins de sport, **15** prestataires d'activités et **2** structures d'accueil des enfants

DÉVELOPPEMENT PROJETS & INGÉNIERIE

La situation centrale de l'Office dans l'économie touristique apporte une expertise très importante dans les projets de développement : stratégie à long terme, aménagement du territoire, développement d'infrastructures, études de marché, prospective... en relation avec les acteurs locaux, départementaux, régionaux, parfois au niveau national ou international.

Cette analyse doit intégrer la politique générale de la station et être force de proposition concernant l'évolution globale du site touristique.

PROJETS EN COURS

Développement d'une carte multi-activités
acteurs économiques 2024.

Maison des Jeux Olympiques
(ancien bâtiment météo de la Croix de Chamrousse).

Développement de la boutique
de l'Office de Tourisme de Recoin.

Développement du label qualité de Chamrousse réservation,
centrale de réservation.

Signalétique camps de bases (APN).

Nouveau projet des Ambassadeurs station.

Développement des partenariats station (été, hiver).

Projet d'acquisition mur d'escalade, terrain de Paddle.

BUDGET PRÉVISIONNEL 2025

EN € TTC

EXPLOITATION

Charges à caractère général	423 000
Charges de personnel et frais assimilés	715 000
Autres charges de gestion courante	5 000
DÉPENSES DE FONCTIONNEMENT	1 143 000
Charges exceptionnelles	2 000
Dépenses imprévues	17 200
Opérations d'ordre de transfert entre sections	32 800
DÉPENSES D'EXPLOITATION PRÉVISIONNELLES	1 195 000

Ventes de produits et prestations de services	230 000
Subventions d'exploitation et taxe de séjour	965 000
Autres produits de gestion courante	-
RECETTES DE FONCTIONNEMENT	1 195 000
Produits exceptionnels	-
RECETTES PRÉVISIONNELLES	1 195 000

INVESTISSEMENT

Investissements en immobilisations incorporelles	32 800
DÉPENSES D'INVESTISSEMENT	32 800

COMPTES 2024

EN € TTC

EXPLOITATION

Charges à caractère général	471 242,81
Charges de personnel et frais assimilés	734 419,47
Autres charges de gestion courante	3 583,46
DÉPENSES DE FONCTIONNEMENT	1 209 245,74
Opérations d'ordre de transfert entre sections	19 232,76
DÉPENSES D'EXPLOITATION PRÉVISIONNELLES	1 228 478,50

Atténuation de charges	31 659,93
Ventes de produits et prestations de services	222 344,83
Subventions d'exploitation et taxe de séjour	934 175,32
Produits exceptionnels	30 295,10
RECETTES D'EXPLOITATION	1 218 475,18

CHAMROUSSE

ALPES-FRANCE 1700

OFFICE DE TOURISME

CHAMROUSSE 1650 / RECOIN

42 Place de Belledonne
38410 Chamrousse

CHAMROUSSE 1750 / ROCHE-BÉRANGER

478 Avenue du Père Tasse
38410 Chamrousse

T.: +33 (0)4 76 89 92 65

info@chamrousse.com

www.chamrousse.com

Chamrousse plus proche de vous!

