

A person wearing a black jacket and a yellow helmet is ziplining over a vast valley. The valley is filled with green fields, small towns, and a large city in the distance. In the background, there are large, rugged mountains under a clear blue sky. A zipline tower is visible on the left side of the image.

RÉUNION DÉBUT DE SAISON ÉTÉ 2023

Mardi 4^{er} juillet 2023

CHAMROUSSE
ALPES-FRANCE 1700



INTRODUCTION



PRÉVISIONNEL ÉTÉ 2023

Christopher Hardy, direction

- Informations par service :
 - Animations et événements
 - Presse, communication
 - Webmarketing
 - Web
 - Centrale de réservation
 - Accueil et boutique
- Conclusion
- Temps d'échange





ANIMATIONS ET ÉVÉNEMENTS

ANIMATIONS

Richard Llorca, responsable
animations/événements

Plus de programmes papier, affiches et QR code distribués en début de saison et actualisés en cours de saison

- Animations des commerces grâce aux **concerts** chaque semaine sur des lieux différents : Jeudi zic
- Reprise des incontournables très demandées par notre clientèle
- **Nouveautés été :**
- **Mise en place d'un mur d'escalade tout le mois d'août (Recoin)**
- Animations folly days (parcours ninja), vélos rigolos (test de vélos atypiques), soirée ado (création d'un foyer à la salle polyvalente), footing découverte, jeté d'escalade, Bal mousse pour les enfants

Mise en place des jeux de pistes :

- Parcours du petit montagnard sur le chemin de liaison
- Chasse au trésor de Téo pour les tout petits
- Escape game l'aventure perchée toute l'année



ANIMATIONS

Richard Llorca, responsable
animations/événements

Jour	Horaires	Lieu	Animation
Lundi	14h00	Roche / Recoin	Montagne aux bonbons
	17h00	Roche / Recoin	Pot d'accueil
	18h00	Roche / Recoin	Quizz musical
Mardi	10h	Recoin	Jeter Escalade Block
	14h00	Recoin	Chamrousslanta
	18h00	Roche / Recoin	Loto / jeux de société / tournoi Fifa
			Soirée Ado
Mercredi	9h30	Plateau arselle	Réveil nature
	16h30	Roche / Recoin	Spectacle
	17h30	Roche / Recoin	Bal DJ
	21h	Roche / Recoin	Projection plein air
Jeudi	10h	Roche	Chamrousse Kids
	14h	Roche / Recoin	Tournois Pétanque + jeux foire
	18h00	Roche / Recoin / Bachat	Live Musique
Vendredi	10h	Roche	Babyfoot Humain
	14h	Recoin Roche	Prestalp
Samedi Dimanche	Journée	Roche Recoin	Événements



Mardi 4^{er} juillet 2023

ANIMATIONS

Richard Llorca, responsable
animations/événements

Événements de l'été

JUILLET

DIMANCHE 2

Fête de la Transhumance
[CHAMROUSSE 1750-1650]

SAMEDI 8

Tournoi de pétanque ESF
[CHAMROUSSE 1650]

Ultra Bike Session [BIKE PARK]

Grimpée cycliste [CHAMROUSSE 1750]

DIMANCHE 10

Exposition Voitures anciennes
[CHAMROUSSE 1750]

VENDREDI 14

Fête nationale [CHAMROUSSE 1650]
FEU D'ARTIFICE, CONCERT & BAL

SAMEDI 15

Skate rock [CHAMROUSSE 1650]

DIMANCHE 16

Festival Évasion Bien-être
[CHAMROUSSE 1750]

MARDI 18

Cinétoiles en Grésivaudan
[CHAMROUSSE 1750]

DU 20 AU 23

Passage UT4M [CHAMROUSSE 1600/2250]

SAMEDI 22

*Concert Les Enchantés
& Joyce Jonathan* [CHAMROUSSE 1650]

SAMEDI 22

Foire artisanale de la CIM
[CHAMROUSSE 1650]

29 & 30

Derby VTT [CHAMROUSSE BIKE PARK]

AOUT

DIMANCHE 6

Chamrousse en piste
[CHAMROUSSE 1750]

12 & 13

Fête du bois [CHAMROUSSE 1650]

19 & 20

Course de côte [CHAMROUSSE 1750]

DIMANCHE 21

Cha'ramasse à Chamrousse
[CHAMROUSSE 1650]

26 & 27/08

Compétition d'escalade [U10->14]

DU 25 AU 27

Passage de L'Échappée Belle
[CHAMROUSSE 2250]

26 & 27

Montée historique [CHAMROUSSE 1750]

SEPTEMBRE

DIMANCHE 3

Comice agricole

9 & 10

Festival Sélééné [CHAMROUSSE 1750]

SAMEDI 30

*Trail et Rando des Lacs
de Chamrousse Belledonne*

- Chamrousse kids déplacé sur le front de neige des villages de Bachat (travaux TS Bérange)





COMMUNICATION
ET
RELATIONS PRESSE

COMMUNICATION

Chloé Halot, chargée de communication

PLAN DE COMMUNICATION

- Radio
- Insertion pub
- Publi-rédactionnel

RÉSEAUX SOCIAUX

- Audience plus difficile à capter en été, une volonté de faire plus de contenu interactif.
- N'hésitez pas à nous partager votre contenu (story, réels, publications)



WEBMARKETING

WEBMARKETING

Sylvain Darcillon

Poste mutualisé Régie et Office

Campagnes marketing digital cet été :

Prioritaire :

- Chamrousse **Panoramic Park & Adrenaline Park**
- Bike Park
- Préventes de la Régie pour la saison d'hiver 2023-2024

Secondaire :

- Events
- Escalade

Deux objectifs :

- **Notoriété** notamment pour nos nouveautés particulièrement différenciantes par rapports aux autres destinations de montagne
- Transformation : vendre du forfait (**été et hiver**) et des réservations en ligne sur ski.chamrousse.com

Mardi 4^{er} juillet 2023



CHAMROUSSE
ALPES-FRANCE 1700

WEBMARKETING

Sylvain Darcillon

Poste mutualisé Régie et Office

Application On Piste :

Site web & application avec guidage concernant les parcours trail, Bike Park, VTAE et 10 randonnées sur Chamrousse !

Hiver : ski de randonnées et parcours raquettes.

Application Chamrousse Explor Games® :

Jeu sur smartphone en plein air entre Chamrousse 1650 - Recoin et Chamrousse 2250 - Croix de Chamrousse.

L'été, le parcours est plus long avec un point d'intérêt au niveau du rooftop et d'un pylône de télécabine.



WEBMARKETING

Sylvain Darcillon

Poste mutualisé Régie et Office

Flocon Vert et Multipass :

Acteurs engagés Flocon Vert, 2 nouveaux :

- L'étincelle
- Les Gaboureaux

Multipass :

Nouveau cette année, offre packagée proposée en caisse de la Régie des remontées mécaniques de Recoin



Contact : webmarketing@chamrousse.com



55€ avec FORFAIT 4 HEURES	FORFAIT AU CHOIX 4 HEURES, 1, 2 OU 6 JOURS	DES PROMOTIONS EXCLUSIVES à retrouver sur chamrousse.com
57€ avec FORFAIT 1 JOUR	+ DESCENTE TYROLIENNE GÉANTE ADRENALINE PARK	
68€ avec FORFAIT 2 JOURS	+ 1 GOURMANDISE + BOISSON* AU RESTAURANT DE LA CROIX CHAMROUSSE 2250	
92€ avec FORFAIT 6 JOURS		



WEB



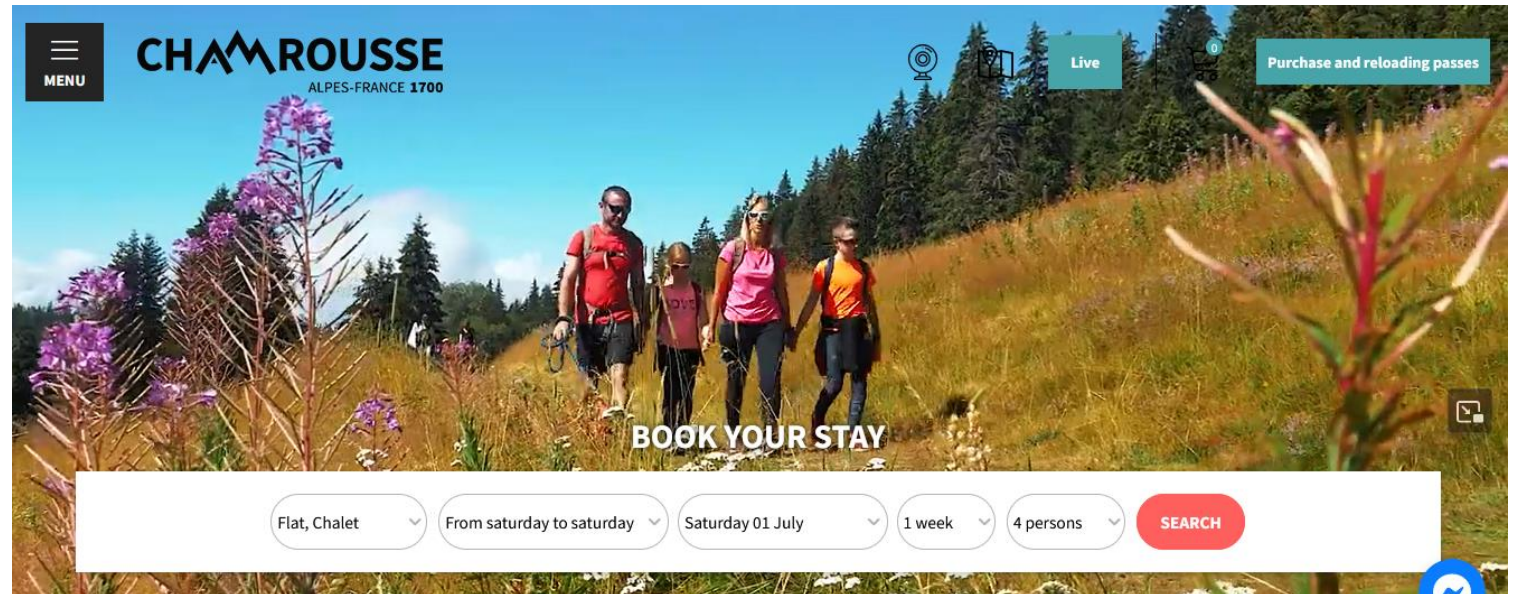
WEB

Elise Margail, chef de projet web

Site web chamrousse.com

Augmentation significative du trafic du site web de la destination :

- **Top 3** pages vues début été (juin 2023) : webcams, tyrolienne et page accueil
- **Nombre de visiteurs : +41%** en juin par rapport à 2022



Acteurs économiques : vérification de vos informations en ligne -> faire vos retours pour mise à jour ou corrections par mail à l'accueil (qui si besoin transmet au service web)

- **Top 5** pages acteurs éco visitées juin 2023 : menu **Activités et loisirs été**, nouveautés été activités, tyroliennes, **bien-être** et **aventures de plein air**
- **Nouvel rubrique activités accessibles en bus** : arrêt bus à – de 500m et arrêt navette à – de 300m

WEB




Elise Margail, chef de projet web

Application mobile Chamrousse

Augmentation de l'utilisation de l'application mobile de la destination :

- **Téléchargement** : +11% en 2023 par rapport à 2022
- **Intégration de toutes les informations acteurs économiques** (comme sur le site web)

Acteurs économiques :

- À noter : **plus de webcams des Crêtes, Roche Béranger et plateau de l'Arselle cet été et cet automne** dans le cadre des travaux électriques sur le télésiège de la Bérangère
- **Inscrivez-vous aux canaux diffusion des informations station**
 -  **Newsletter et mailing aux pros**
 -  **Groupe privé Facebook**
 -  **Liste SMS**

Téléchargements

Chamrousse

Saison

12 876

2022-2023

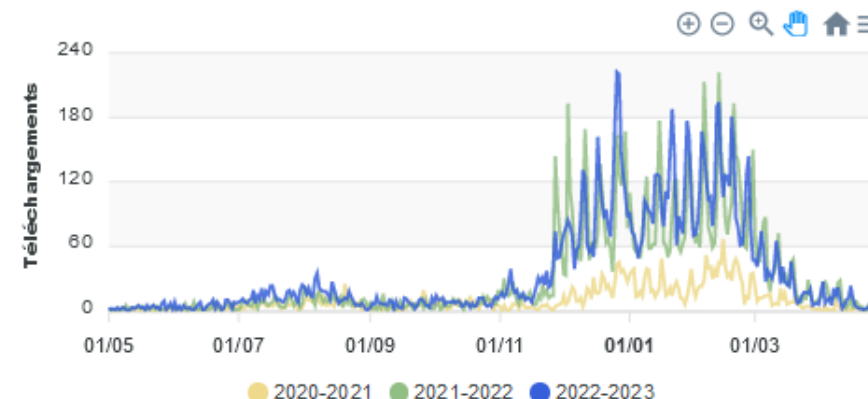
11 523

2021-2022

3 498

2020-2021

Journalier

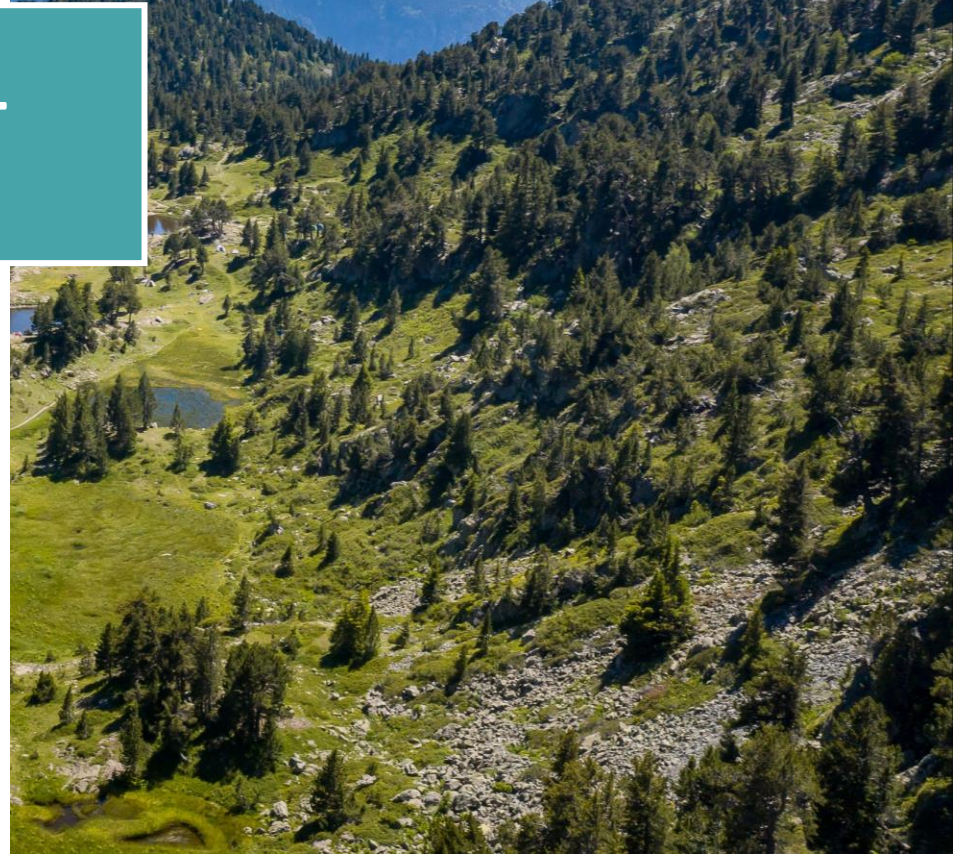


Contact : web@chamrousse.com

CHAMROUSSE
ALPES-FRANCE 1700



HÉBERGEMENT



HÉBERGEMENT

Adeline David, responsable réservation

- Bilan rapide de **l'hiver passé** : En baisse par rapport à N-1 qui était une saison exceptionnelle : -20% de réservations mais en hausse par rapport à une saison hivernale avant COVID de +15/+20%.
- Préparation de la Brochure 2023-2024 pour une parution courant **juillet**.
- Visite du **parc immobilier** avec Marylise Broise, chargée de rénovation.
- L'été commence assez bien avec une **augmentation de +50% de réservations par rapport à n-1**. (en partie grâce aux Choristes du 14 au 23 juillet sur Recoin + Course de Côte)



ACCUEIL



ACCUEIL

Fanny Bellier, responsable Accueil et Qualité

INFORMATIONS GLOBALES



- Ouverture de l'accueil **Recoin** (9h-12h & 13h-18h en semaine puis 9h-18h le week-end)
- Ouverture de l'accueil **Roche** (9h-13h & 14h-18h en semaine puis 9h-18h le week-end) **sauf 2 demi-journées de fermeture le mercredi matin et vendredi après-midi**. En raison d'un membre de l'équipe à cheval entre l'accueil de l'OT et l'accueil de la bibliothèque cet été.



- Renouvellement du **label Famille Plus le 19 & 20 juillet** prochain. Tous les prestataires labellisés sont **invités à 9h le 19 juillet** (reste à définir le lieu).



- **Navettes gratuites** en circulation à partir du **1^{er} juillet jusqu'au 2 septembre** inclus.

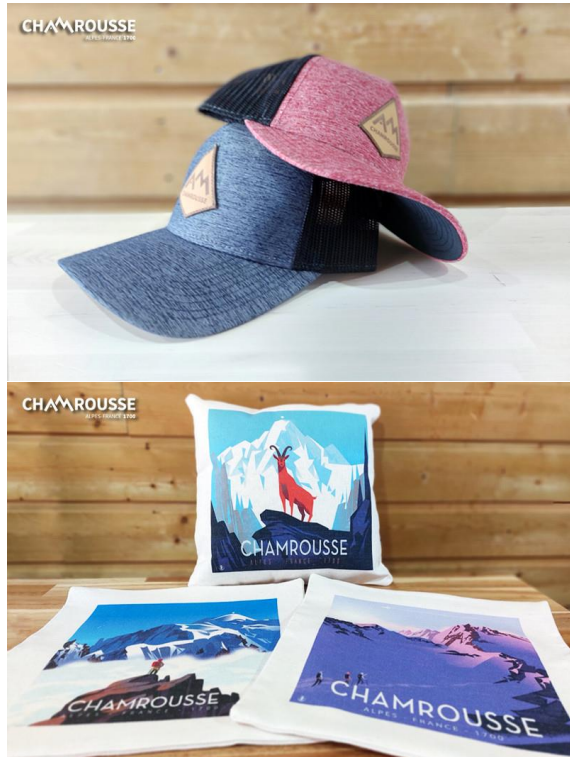


- **Estibus** reconduit cet été entre place de Verdun Grenoble et Chamrousse.
- **Documentation touristique** de l'été disponible gratuitement à l'OT de Recoin ou en téléchargement.

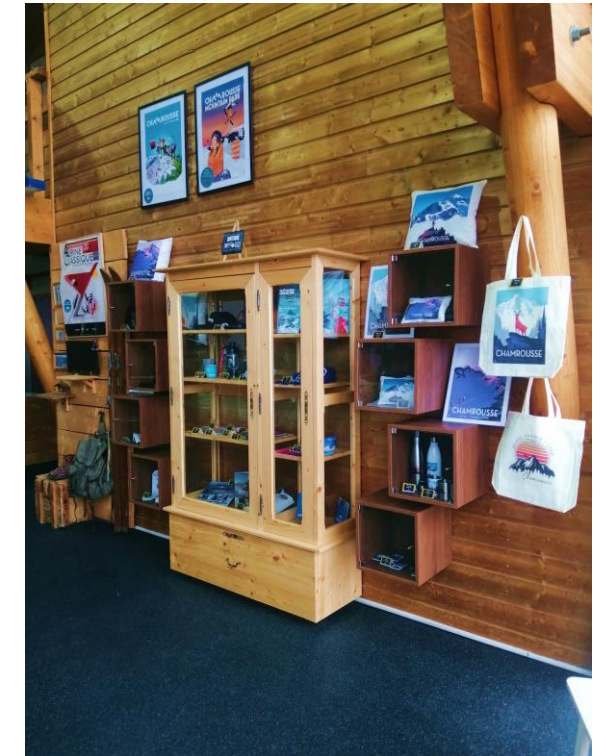
BOUTIQUE

Cindy Guimet, Responsable Boutique

BOUTIQUE ÉTÉ 2023



- Nouvelle collection vintage d'objets boutique aux illustrations de Mr Richard Zielenkiewicz dit « Monsieur Z » .
- Nouveautés autres : nouveau coloris de Casquettes (rouge), tours de cou et de porte-clef élastiques.
- Chamrousse 1650 – Le Recoin : réaménagement et agrandissement de notre zone boutique pour l'été 2023 .
- Baisse importante du chiffre d'affaires boutique cet hiver par rapport à N-1 (l'hiver précédent favorisait les achats d'objets de protection covid et faisait donc augmenter les ventes)



BOUTIQUE

Fanny Bellier, Responsable Accueil et Qualité

RAPPEL - VOS OUTILS

- Une interface pro disponible depuis chamrousse.com
- Un groupe Facebook actif avec les infos récentes
- Des newsletters mensuelles + des mails réguliers
- Des SMS pour les infos urgentes et/ou importantes
- Une personne référente et à votre écoute au sein de l'office de tourisme, Fanny Bellier
- Multitude de documents gratuits
- Une réunion à chaque début de saison
- Etc...



An aerial photograph of a mountain valley. In the foreground, a vibrant green meadow is dotted with small evergreen trees. A small, clear blue lake is nestled in the middle ground. The background features rugged, rocky mountain slopes covered in dense evergreen forests, leading up to snow-capped peaks under a bright blue sky with scattered white clouds.

TEMPS D'ÉCHANGES





Merci à tous.

Au plaisir de continuer à
collaborer avec vous.

Bonne journée.

