

CHAMROUSSE

Réunion acteurs touristiques HIVER 2018 / 2019

Mercredi 19 Décembre





HIVER 2018-2019
CHAMROUSSE

ANIMATION / ÉVÉNEMENTS

Richard Llorca



HIVER 2018-2019 CHAMROUSSE

ANIMATION

Nouveautés :

- Modélisme voitures
- Modélisme drones
- Dodgeball à la patinoire

Incontournables :

- Course de luge 1750 et 1700
- Trésor de Téo
- Quiz musical
- Pot d'accueil
- Téo Chamallow
- Animations ski nocturne
- Spectacles pour enfants





HIVER 2018-2019 CHAMROUSSE

ANIMATION

Jeux de piste :

- Jeu interactif (QR Code) dans la station
- Nouveau parcours du petit montagnard
- Nouveau parcours Rallye photo
- Enigmaski



Évènements – décembre 2018 :

16 décembre : Opening First Ride

16/12 : Winter Sibio Trail

23/12 : Chalet du Père Noël

24/12 : Réveillon de Noël

31/12 : Réveillon de la St Sylvestre





HIVER 2018-2019 CHAMROUSSE

ANIMATION

Évènements – janvier 2019 :

7-13 janvier : 4ème challenge des vignerons
Chamrousse accueille le festival Transfo en
lien avec la French Tec des Alpes
20 janvier : Gouter Milka
24-27 janvier : Chabloz'sport day

Évènements – février 2019 :

12, 19 et 26/02 : Fêtes de
Chamrousse 1750-1650-1650
15/02 : Tournée Pasquier
16/02 : Derby Ski de La Croix
20/02 : Family Challenge
21/02 : Coupe de France ski freestyle
22 et 23/03 : Rossignol on Tour





HIVER 2018-2019 CHAMROUSSE

ANIMATION

Évènements – mars 2019 :

14/03 : Ecole Management Créativité

15-17 mars : Snowscoot Expérience

19/03 : Sport2 Job

22-24 mars : Alpine Classique

05/03 : Fête de Chamrousse 1700

30-31 mars : Top To Bottom



Évènements – avril 2019 :

2-3 avril : Epreuve de ski alpin FIS

6-7 avril : Week-end entre filles

20/04 : Down Up

20/04 : Derby VTT Chamrousse

20-22 avril : Week-end de Pâques

22/04 : Chasse aux œufs



Office de Tourisme de Chamrousse

Décembre 2018-19



HIVER 2018-2019
CHAMROUSSE

ACCUEIL / BOUTIQUE

Vanessa Meiers et Fanny Latronico



HIVER 2018-2019 CHAMROUSSE

ACCUEIL

Nouveautés :

- Nouveaux prestataires : Wise ride pour l'activité snowtubbing, GTR Mountain pour la motoneige et la conduite sur neige/glace
- Nouveaux labélisés « Famille Plus » : restaurants de la Croix et le Boucanier, activité balade en raquettes au cœur d'une nature préservée, patinoire créneau enfant – 12 mois le mercredi matin avec modules de jeux, tir à l'arc en salle...
+ projet labellisation magasins de sport

Accueil :

- Arrivée 3 saisonnières conseillères en séjour : Alix, Cindy and Marie-Laure
- Nos engagements Office en tant que partenaires avec les acteurs station :
 - modifications concernant votre activité mise à jour
 - réclamations de clients
 - moyens de communication (flyers, affiches...)



HIVER 2018-2019 CHAMROUSSE

BOUTIQUE

Nouveautés :

- Bonnets Chamrousse
- Sac à colorier enfant + feutres
- Magnets illustrés
- Affiches hiver 18-19

Incontournables :

- Mugs Jeux Olympiques
- Clé USB en bois
- Porte-clés
- Sac cabas Jeux Olympiques
- Magnets pistes
- Thermos...





HIVER 2018-2019
CHAMROUSSE

RÉSERVATION

Adeline David



HIVER 2018-2019 CHAMROUSSE

RÉSERVATION

Nouveautés :

Prestations en vente avec l'hébergement, à tarif préférentiel :

- Randonnées motoneige avec GTR MOUNTAIN
- Soins et entrées au Spa les Flocons de Chamrousse
- Location du matériel : création d'une gamme découverte, d'une gamme confirmée et un produit snowboard
- Offre mid-week : Hébergement + forfait + matériel hors vacances scolaires, du lundi au vendredi

En partenariat avec plusieurs prestataires, nous avons mis en place des offres spécifiques (réductions et/ou gratuité) pour les clients fidèles de la Centrale



Office de Tourisme de Chamrousse
Décembre 2018-19



HIVER 2018-2019
CHAMROUSSE

RÉSERVATION

Chiffres :

- Hausse des réservations :
 - +25% des demandes pour la saison à venir par rapport à N-1
 - +20% des réservations confirmées
 - +35% pour les vacances de Noël et + 10% pour les vacances de Février
- Noël : beaucoup de demandes par rapport aux années précédentes
- Jour de l'an : demandes surtout sur du court séjour
- Février : recherches en priorité sur les grands appartements avec au moins 3 chambres (6 personnes et plus).



HIVER 2018-2019
CHAMROUSSE

INFOGRAPHIE / WEB

*Céline Arlaud et Elise Margail
par Franck Lecoutre*



INFOGRAPHIE

Editions 2018-19 :

- Guide hébergement : nouveau graphisme
- Dépliant présentation station
- Plan des pistes (papier + affichage pistes)
- Guide Bienvenue : nouveau graphisme
- À VENIR : Guide Famille

Communication et animations :

- Programme n°1 - Vacances de Noël
- Chalet du Père Noël : affiche + flyer
- Rallye photo : dépliant
- Animaux au sommet : flyer
- Challenge des Vignerons : affiche + programme
- À VENIR : Programmes animation n°2 & 3





HIVER 2018-2019 CHAMROUSSE

INFOGRAPHIE

Divers :

- Sets de table
- Campagne publicitaire réseau affichage
- Insertions publicitaires
- Habillage panneau Casserousse
- Habillage panneaux entrée station
- Collecte solidaire vêtements chauds
- Horaires navette gratuite
- À VENIR : Derby ski





HIVER 2018-2019 CHAMROUSSE

WEB

Site web :

- Mise en avant informations « chaudes » :
 - Entête : événementiel
 - Blocs : webcams, ouverture domaine, météo, état route, tarifs forfait et objet boutique Chamrousse officiel
- Mise en avant informations acteurs socio-éco de la station :
 - Je viens : En groupe, en famille, pour l'insolite, pour des activités hors-ski...



HIVER 2018-2019 CHAMROUSSE

WEB

Application mode 4 saisons :

- Parcours géolocalisés (en plus du ski alpin) : itinéraires raquette et ski nordique
- Agenda : événement de la semaine et animations du jour
- Vidéo : toutes les expériences insolites à Chamrousse en vidéos
- Messages en push : bons plans ski, transport, hébergement et autres





COMMUNICATION

Clara Pointet



HIVER 2018-2019 CHAMROUSSE

COMMUNICATION

Plan de communication :

Presse - insertions presse

- Dauphiné Libéré
- Dahu
- SuperTchô
- Présence Nordique
- OT Grenoble
- L'Express – Spécial Ski
- ActuMontagne





HIVER 2018-2019 CHAMROUSSE

COMMUNICATION

Plan de communication :

Affichage

- Clear Channel : abribus grésivaudan, flancs et arrières de bus, parking shopping et centre-ville (vidéo sur écran digital), 8m² Gabriel Péri et 4x3 grands axes
- 4x3 : Casserousse

Digital - Skipass : application et site internet

Radio

NRJ, Chérie FM Grenoble et Voiron et Nostalgie : 360 spots + jeux antenne

Autres

- Touring Info Service : 10 000 exemplaires distribués sur les points info Autoroutes et lieux Grand public lyonnais
- Printemps du ski : offres spéciales
- Jet2 – Inflight magazine : article dans le magazine de bord comme station proche de Grenoble et accessible en avion



HIVER 2018-2019 CHAMROUSSE

COMMUNICATION





HIVER 2018-2019 CHAMROUSSE

COMMUNICATION

Plan de communication :

Salons et présences extérieures

- Descente des alpages
- Snowgarden Festival
- Black Friday – Caserne de bonne
- Foire de Vienne
- Expérience Montagne



TV : M6 – reportage Waterline

Office de Tourisme de Chamrousse
Décembre 2018-19



HIVER 2018-2019 CHAMROUSSE

RÉSEAUX SOCIAUX

Réseaux sociaux :

- Facebook (officiel) : 24 000 abonnés
- Alpine Park : 1 674 abonnés
- Chamrousse Snowpark Sunset 4 189
- Chamrousse Nordic Park 1364

- Twitter : Chamrousse1700 1 236 abonnés
- Instagram : Chamrousse Mountain Park : 4 876 abonnés
- Youtube : 211 abonnés
- Pinterest : 73 abonnés



Partenariat sportifs :

- Coralie Frasse Sombet : ski alpin – coupe du monde
- Marion Haerty Championne du monde de freeride en snowboard
- Jérémy Royer : ski de fond – vice champion de France U18 sprint
- Alban Elezi Caninaferina Vice champion de France de Super G et champion de France de slalom
- Eléonora Ferrari: ski freestyle – 5ème niveau national + participation circuit européen



HIVER 2018-2019 CHAMROUSSE

PARTENAIRES



ŠKODA



Office de Tourisme de Chamrousse
Décembre 2018-19



HIVER 2018-2019
CHAMROUSSE

WEBMARKETING

Sylvain Darcillon



WEBMARKETING

Missions :

- Site web Régie :
référencement, optimisation des parcours web, stratégie de contenu, analyse des statistiques des visites et des ventes en ligne
- Publicité en ligne : sites web, moteurs de recherche, réseaux sociaux
- Emailing pour la Régie des remontées mécaniques





HIVER 2018-2019
CHAMROUSSE

WEBMARKETING

CRM – relation client :

- Analyse statistique avancée des données de l'Office de Tourisme et/ou de la Régie : analyse cartographique, analyse démographique, analyse bi variée et multivariée
- Réflexion Récence, Fréquence, Montant (RFM) des données de ventes
- Optimisation de l'infrastructure data et mise en conformité au RGPD

-> Segmentation de la clientèle

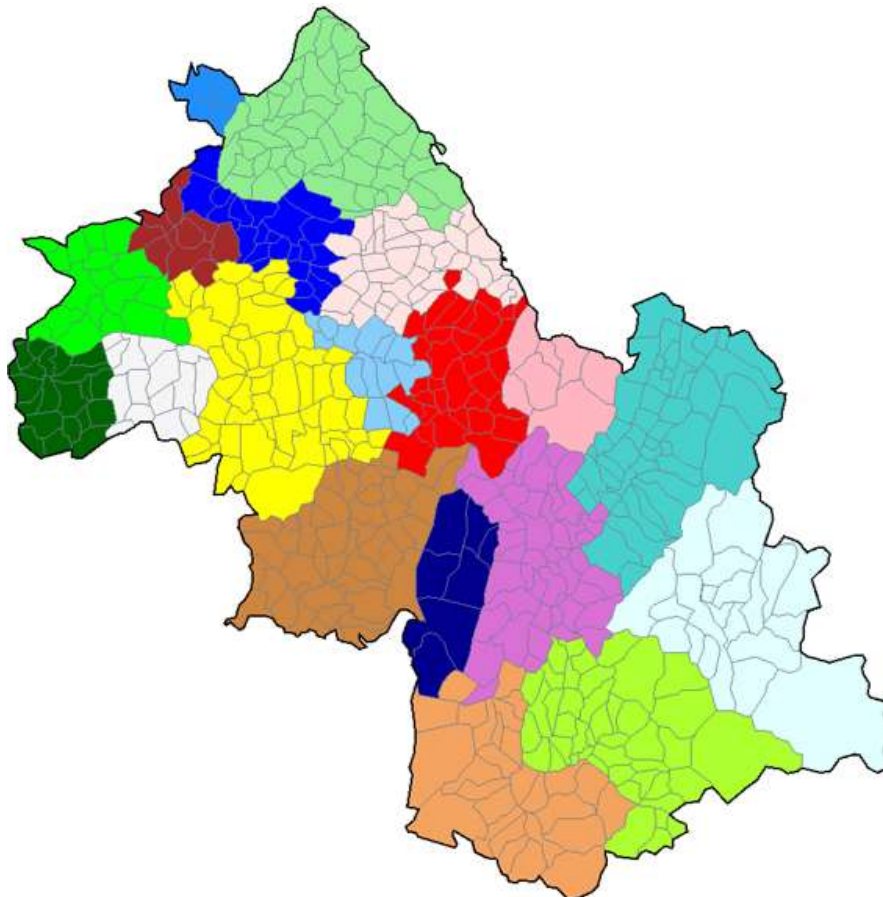
-> Ciblage des campagnes de communication pour un meilleur retour sur investissement



HIVER 2018-2019 CHAMROUSSE

WEBMARKETING

Département de l'Isère – noms des EPCI



■	CA du Pays Voironnais N= 33
■	CA Porte de l'Isère (C.A.P.I) N= 23
■	CA Vienne Condrieu N= 18
■	CC Bièvre Isère N= 54
■	CC Coeur de Chartreuse N= 7
■	CC de Bièvre Est N= 14
■	CC de la Matheysine N= 44
■	CC de l'Oisans N= 20
■	CC des Collines du Nord Dauphiné N= 10
■	CC du Massif du Vercors N= 7
■	CC du Pays Roussillonnais N= 22
■	CC du Territoire de Beaupaire N= 15
■	CC du Trièves N= 28
■	CC Le Grésivaudan N= 47
■	CC Les Balcons du Dauphiné N= 49
■	CC Les Vals du Dauphiné N= 39
■	CC Lyon Saint-Éxupéry-en-Dauphiné N= 8
■	CC Saint-Marcellin Vercors Isère Communauté N= 48
■	Métropole Grenoble-Alpes-Métropole N= 49

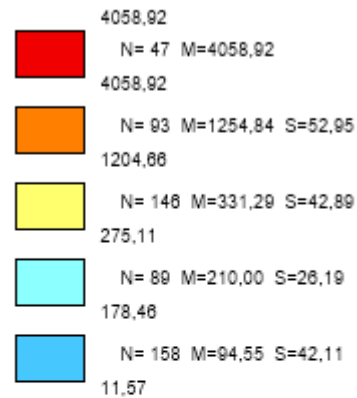


HIVER 2018-2019 CHAMROUSSE

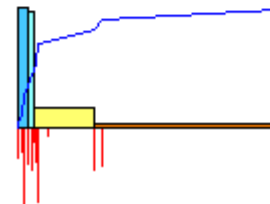
WEBMARKETING

CA pour 1 000 Habitants par EPCI
— saison 2017-2018

[Jenks] CA_Pr_1000



Les surfaces des rectangles de l'histogramme sont proportionnelles au nombre d'unités spatiales dans chaque classe définie sur la variable : 'CA_Pr_1000'
maximum= 158 pour la classe n° 1

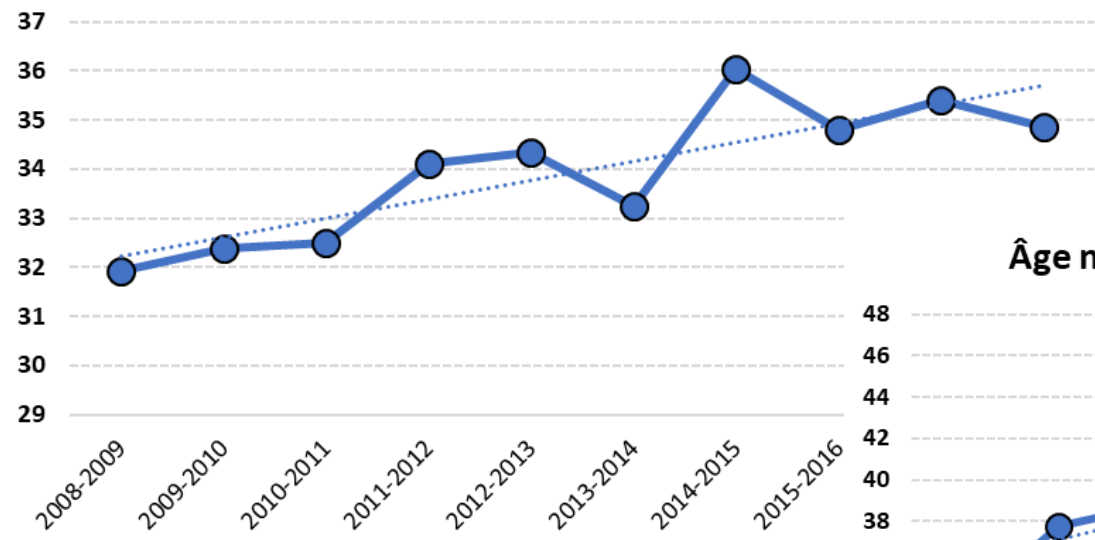




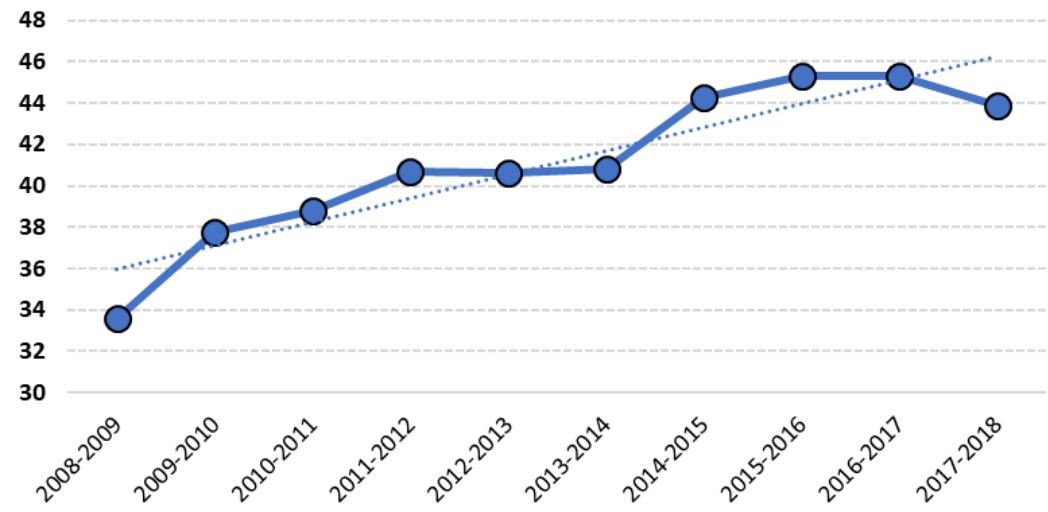
HIVER 2018-2019 CHAMROUSSE

WEBMARKETING

Âge moyen des pratiquants - ski.chamrousse.com



Âge moyen des payeurs - ski.chamrousse.com





HIVER 2018-2019
CHAMROUSSE

PÔLE DIRECTION

Marius Dompnier



HIVER 2018-2019 CHAMROUSSE

ASSITANCE DIRECTION

Contrat d'alternance :

- M1 Manager Marketing et Commercial, Sport, Tourisme, Montagne
- Assistant de direction

Missions :

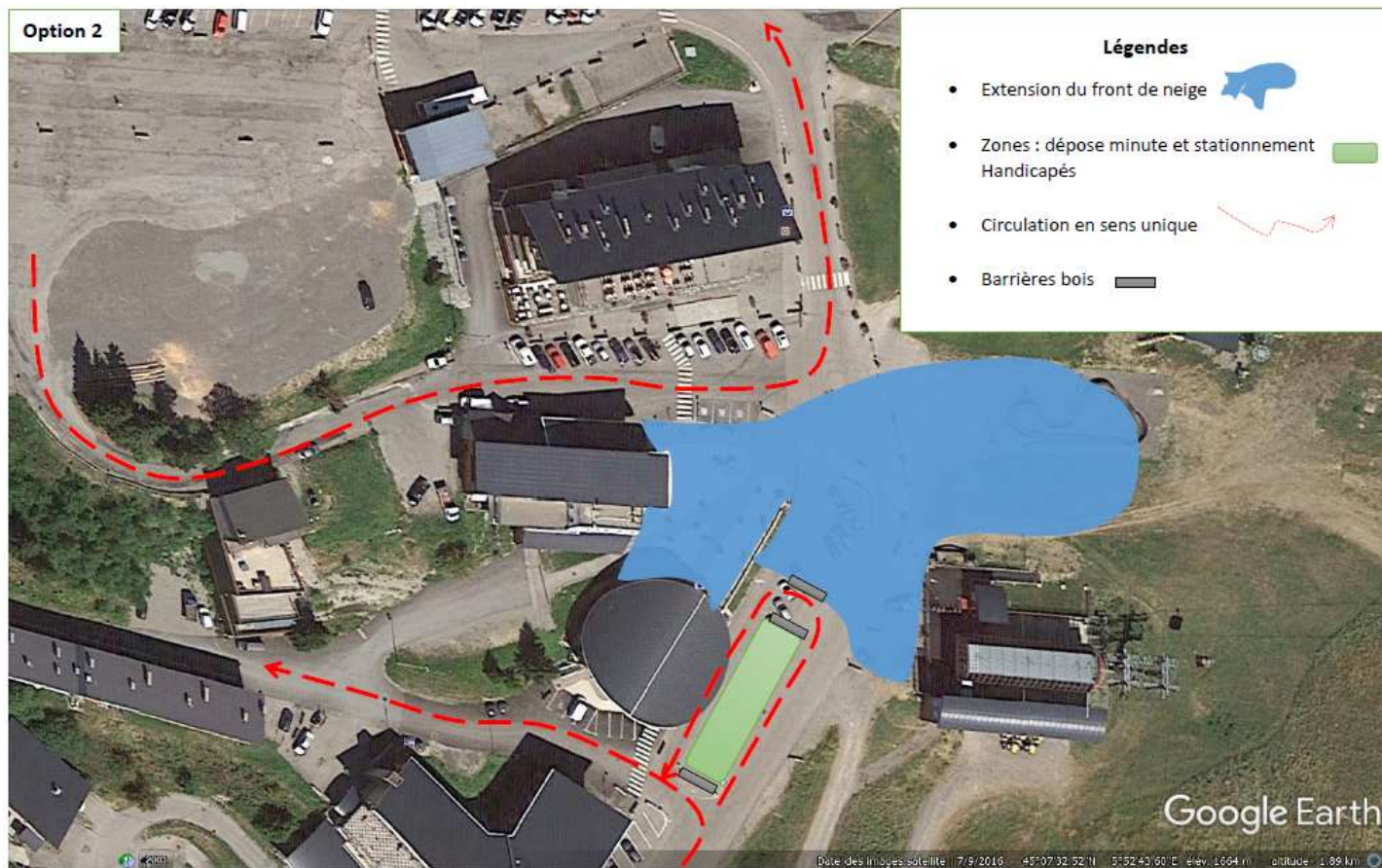
Etudes et dossiers spécifiques
Produits touristiques
VAE
2030
Maison de l'environnement

Coordination événementielle
Assistance sur les différents services de l'Office



PÔLE DIRECTION

Aménagement : Front de neige Recoin





HIVER 2018-2019 CHAMROUSSE

Aménagement : Sonorisation station

Croix de Chamrousse : passerelle, belvédère
et cheminements

PÔLE DIRECTION



Accès PMR vers les équipements

accès à l'espace pique-nique et au restaurant par ascenseur



Boucle découverte « scientifique »

musée, technologie, vue sur Grenoble



Boucle des belvédères « grands espaces »

passerelle, nature montagne, vue sur la chaîne de Belledonne

Vue Belledonne
Lacs Robert

TS LACS ROBERT

Vue Grésivaudan

Vue Grenoble
Grésivaudan,
Chartreuse et
Vercors

Vers les GR du massif
de Belledonne

LA CROIX
Hub de départ

Vue Oisans

Lacs Achard

Vers les GR de
Chamrousse

TSD AMOUREUX

TC CROIX

Télécabine de la Croix

Un ascenseur confortable et direct vers le sommet



HIVER 2018-2019
CHAMROUSSE

MERCI À TOUS POUR VOTRE ATTENTION !

*Nous remercions tout particulièrement la
Mairie, la Régie des Remontées
Mécaniques, les services techniques, l'ESF
ainsi que tous nos partenaires*