

Bienvenue au Rallye photo de Chamrousse !

Grâce à cette balade, vous allez découvrir Chamrousse 1650 dit le Recoin.

Vous allez devoir répondre à plusieurs questions sur la station. Pour cela, rendez-vous sur les lieux indiqués sur la carte, où chacun pourra analyser et chercher les indices qui vont l'aider à répondre.

Une fois ce bulletin rempli, déposez-le dans l'urne de l'office de tourisme et tentez de gagner un cadeau ! Après tirage au sort le nom du gagnant sera affiché sur cette urne tous les vendredis et celui-ci pourra récupérer son lot à l'accueil de l'Office de tourisme.

Bonne chance !

**OFFICE DE TOURISME
DE CHAMROUSSE**
+33 (0)4 76 89 92 65
info@chamrousse.com
www.chamrousse.com

NOM/PRÉNOM

TÉL. :

E-MAIL :

RÉPONSE 1

.....
.....

RÉPONSE 2

.....
.....

RÉPONSE 3

.....
.....

RÉPONSE 4

.....
.....

RÉPONSE 5

.....
.....

RÉPONSE 6

.....
.....

RÉPONSE 7

.....
.....

RÉPONSE 8

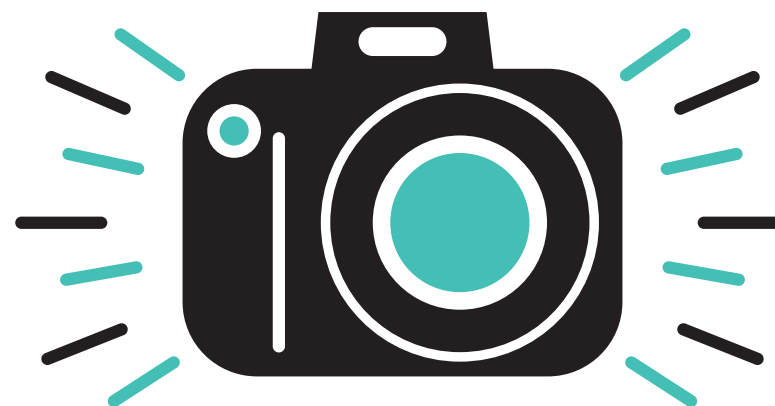
.....
.....

RÉPONSE 9

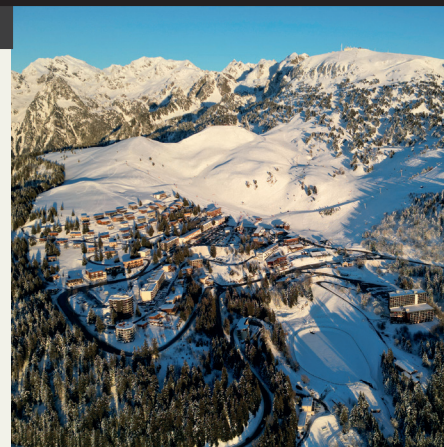
.....
.....

© Office de Tourisme de Chamrousse

RALLYE



PHOTO



© Yohann Vincent

CHAMROUSSE

ALPES-FRANCE 1700



1

Pour quelle occasion ce monument fut-il érigé ?



2

À quelle altitude la télécabine de la Croix monte-t-elle ?



3

Quelle est la longueur de la piste du Luge Park ?



4

Quel est ce bâtiment ?



5

De quelle espèce l'arbre numéro 15 est-il ?



6

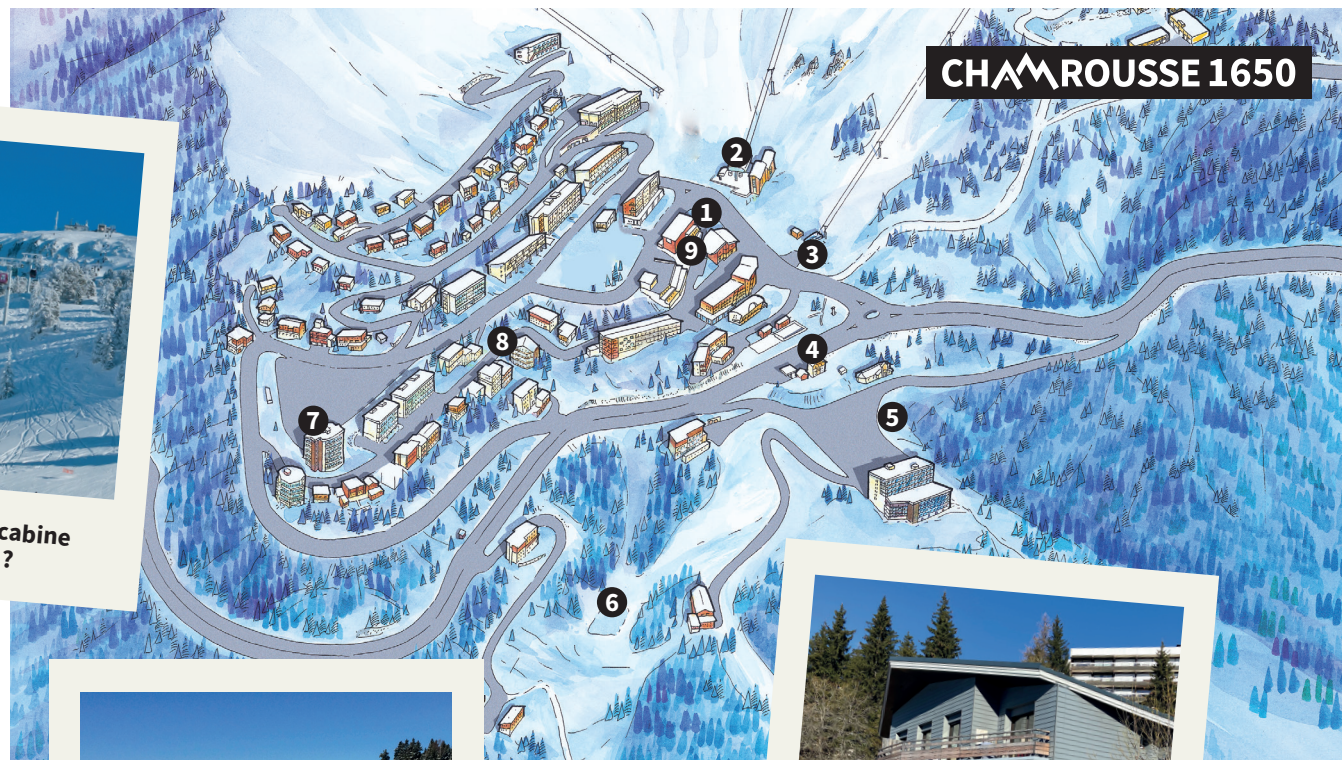
Comment s'appelle le lac situé en contrebas du Vernon ?



7

Combien d'étages l'immeuble Cap 2000 compte-t-il ?

CHAM ROUSSE 1650



8

Dans quelle rue la résidence Les Vans se situe-t-elle ?



9

Combien de pylônes soutiennent la tyrolienne ?